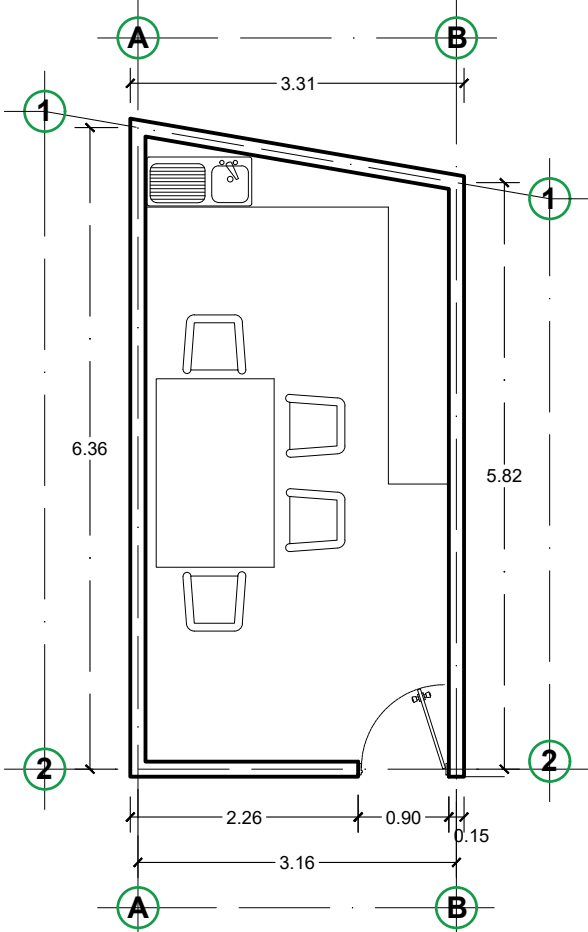
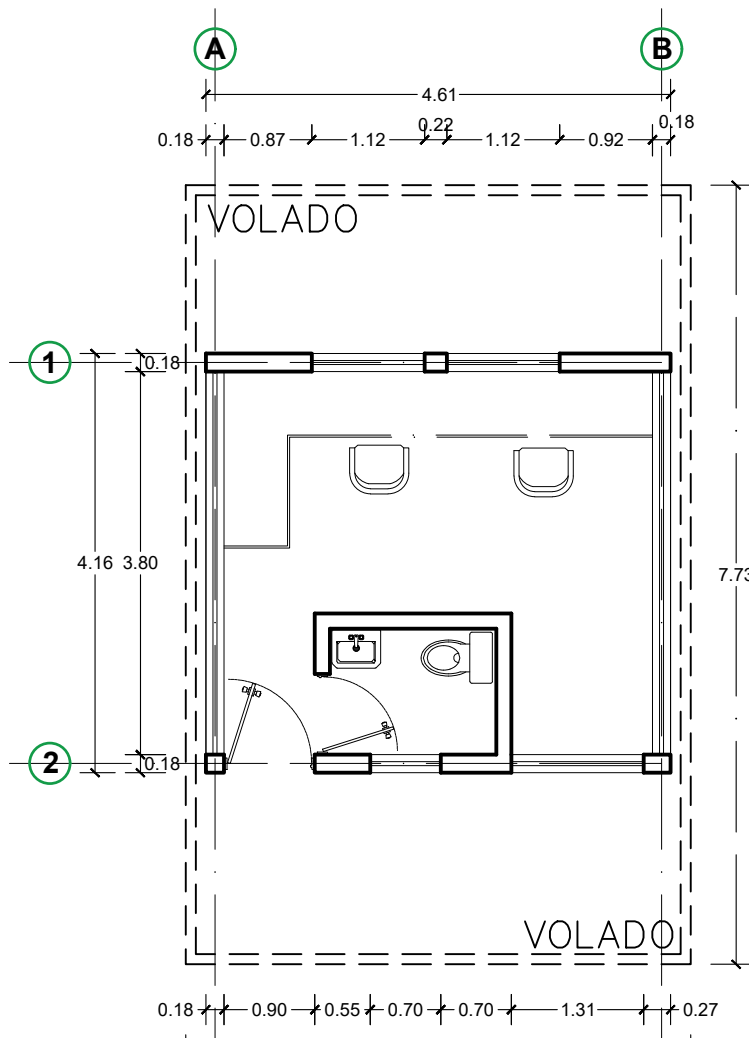


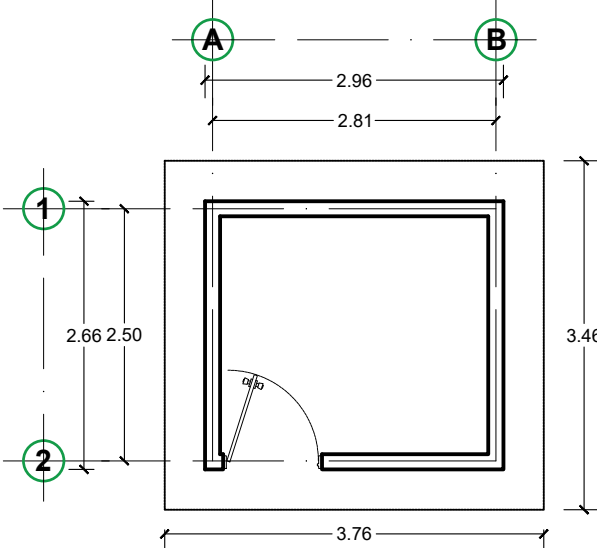
EDIFICIO ADMINISTRATIVO PERSONAL DE OPERACIONES ADUANAS
PLANTA ARQUITECTÓNICA
ESC 1:125



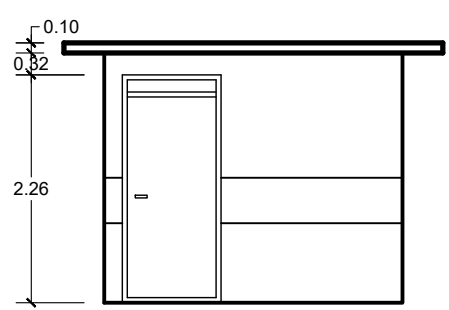
COCINA
PLANTA ARQUITECTÓNICA
ESC 1:75



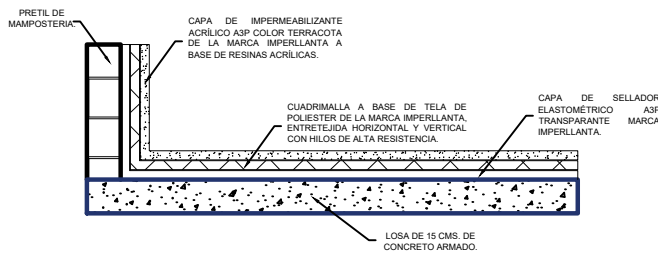
CASETA DE CENTRO DE MONITOREO DE P.I.T.A.
PLANTA ARQUITECTÓNICA
ESC 1:75



CUARTO DE BOMBAS
PLANTA ARQUITECTÓNICA BAJA
ESC 1:75



CUARTO DE BOMBAS
FACHADA
ESC 1:75



DETALLE DE IMPERMEABILIZACIÓN
S/E

ZONA DE PROYECTO



ESPECIFICACIONES DE LA OBRA

EDIFICIO ADMINISTRATIVO PERSONAL OPERATIVO

- APLICACIÓN DE PINTURA ACRÍLICA ANTIBACTERIAL EN INTERIOR DE EDIFICIO DE 0.00 HASTA 2.80 M DE ALTURA.
- SUMINISTRO E INSTALACIÓN DE PLACAS DE PLAFÓN ACÚSTICO DE 61 X 61 CM. MARCA USG TIPO RADAR O SIMILAR EN CALIDAD COLOR BLANCO, EN LAS OFICINAS Y ÁREA COMÚN.
- REUBICACIÓN DE AIRE ACONDICIONADO EN ÁREA ADMINISTRATIVA.
- REUBICACIÓN DE LA INSTALACIÓN DE DESAGÜE DE AIRE ACONDICIONADO EN OFICINA CENTRAL DE LEGAL E IC. MANTENIMIENTO A LA PUERTA PRINCIPAL DEL EDIFICIO DE OPERATIVO DE LA ADUANA CON DIMENSIONES DE 2.12 M. DE ALTURA Y 2 M DE ANCHO Y PERFILES DE ALUMINIO DE 3" Y 2".
- MANTENIMIENTO A LA PUERTA DE EMERGENCIA DEL EDIFICIO DE OPERACIONES DE ADUANA CON DIMENSIONES DE 2.06 M. DE ALTURA X 1.16 M DE ANCHO

CASETA DE CENTRO DE MONITOREO DE P.I.T.A.

- SUMINISTRO Y APLICACIÓN DE PINTURA ACRÍLICA ANTIBACTERIAL EN INTERIOR DE EDIFICIO DE 0.00 HASTA 2.80 M DE ALTURA.
- Y APLICACIÓN DE SELLADOR ELASTOMÉRICO A3P TRANSPARENTE MARCA IMPERLLANTA, A BASE DE RESINA DE ESTIRENO ACRÍLICO MODIFICADO CON SILICONASUMINISTRO, COLOCACIÓN DE CUADRIMALLA A BASE DE TELA DE POLIESTER DE LA MARCA IMPERLLANTA, ENTRETEJIDA HORIZONTAL Y VERTICAL CON HILOS DE ALTA RESISTENCIA PARA SISTEMAS DE IMPERMEABILIZACIÓN ACRÍLICA Y APLICACIÓN DE IMPERMEABILIZANTE ACRÍLICO A3P COLOR TERRACOTA DE LA MARCA IMPERLLANTA A BASE DE RESINAS ACRÍLICAS,REFORZADAS CON PARTICULAS DE CAUCHO VULCANIZADO.

RUBRO: "MANTENIMIENTO DE LAS INSTALACIONES DE LA ADUANA DE TUXPAN Y DE LA UNIDAD NAVAL DE PROTECCIÓN PORTUARIA UNAPROP-31, EN EL PUERTO DE TUXPAN, VERACRUZ"	FECHA : ABRIL 2024		APROBÓ:	Vo. Bo.	REVISÓ:	PROYECTÓ:
	ESCALA: INDICADA EN PLANO					
ACOTACIÓN: METROS						
No. DE PLANO ASIPONATUX-ARQP-01						
DESCRIPCIÓN: "PLANTAS ARQUITECTONICA DEL EDIFICIO ADMINISTRATIVO PERSONAL DE OPERACIONES ADUANA, COCINA, CASETA DE CENTRO DE MONITOREO DE P.I.T.A. Y CUARTO DE BOMBAS"						