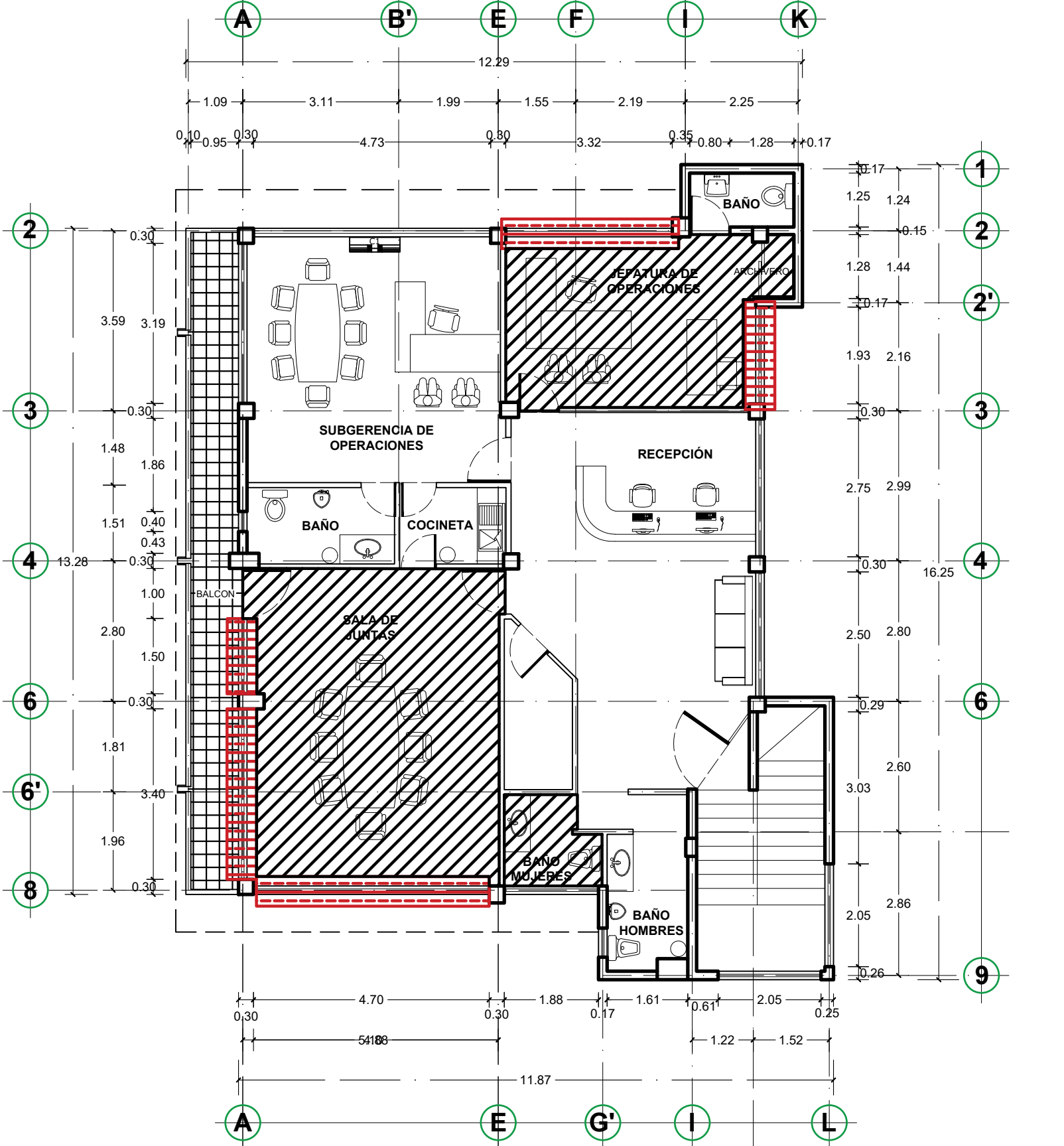


EDIFICIO DE OPERACIONES
PLANTA ARQUITECTÓNICA BAJA
ESC 1:100



EDIFICIO DE OPERACIONES
PLANTA ARQUITECTÓNICA BAJA
ESC 1:100



ESPECIFICACIONES DE LA OBRA

- INSTALACIÓN DE PLACAS DE PLAFÓN ACÚSTICO DE 61 X 61 CM. EN EL ÁREA DE CCTV DE LA ASIPONATUX, JEFATURA DE OPERACIONES, SALA DE JUNTAS Y SANITARIO DE DAMAS PLANTA ALTA.
- INSTALACIÓN DE PERSIANA ENROLLABLE DÚO DÍA Y NOCHE COLOR BEIGE EN JEFATURA DE OPERACIONES Y SALA DE JUNTAS EN PLANTA ALTA.
- COLOCACIÓN DE PISO Y ZOCLO DE 10 CMS. TIPO VENATO ARENA DE LA LÍNEA PISO GRES DE INTERCERAMIC ESTILO MARMOL EN FORMATO DE 33 X 33 CMS., COLOR BEIGE, EN EL BALCON DE LA SALA DE JUNTAS EN PLANTA ALTA.
- MANTEMIENTO A ESCALERA MARINA DE HERRERIA UBICADA EN EL BALCON DE LA SALA DE JUNTAS, REALIZANDO LIMPIEZA, APLICACIÓN DE PINTURA PRIMARIA Y APLICACIÓN DE PINTURA ESMALTE.

SIMBOLOGIA

- COLOCACIÓN DE PLAFÓN ACUSTICO DE .61 X .61
- UBICACIÓN DE PERSIANA ENROLLABLE DÚO.
- COLOCACIÓN DE PISO Y ZOCLO.

RUBRO: "MANTENIMIENTO COMPLEMENTARIO A OFICINAS EN EDIFICACIONES DEL ÁREA DE ADMINISTRATIVA Y OPERATIVA DE LA ASIPONATUX UBICADAS EN EL PUERTO DE TUXPAN, VERACRUZ."	FECHA : ABRIL 2024		APROBÓ:	Vo. Bo.	REVISÓ:	PROYECTÓ:
	ESCALA: INDICADA EN PLANO					
ACOTACIÓN: METROS						
No. DE PLANO ASIPONATUX-OPEA-01						
DESCRIPCIÓN: "PLANTAS ARQUITECTONICAS DEL EDIFICIO DE OPERACIONES"						