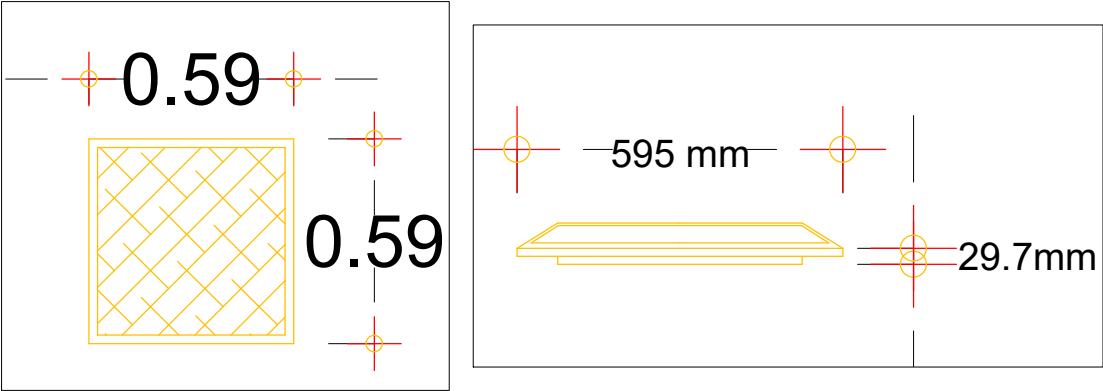
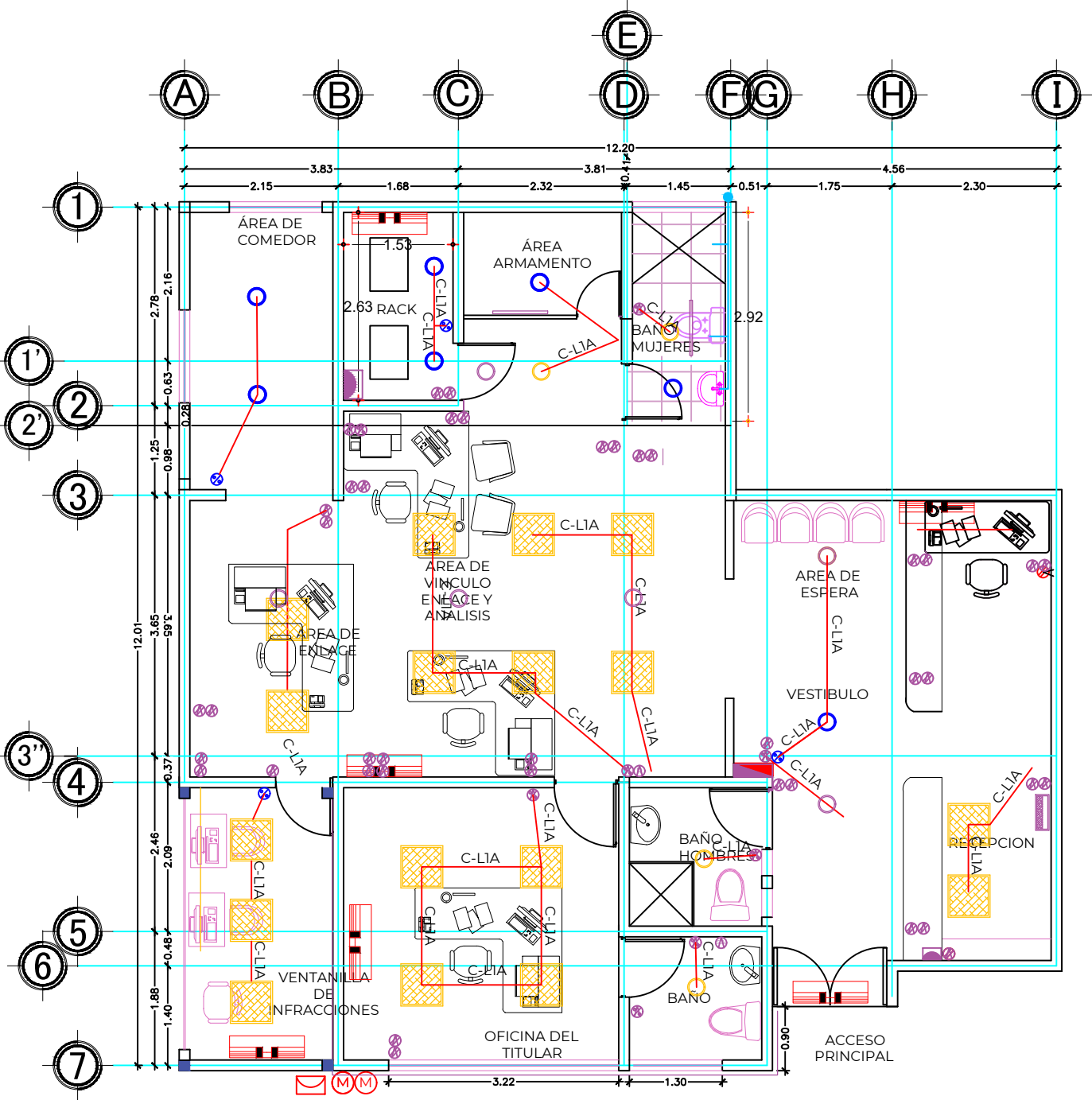


PANEL LED CUADRADO JLPP-40X

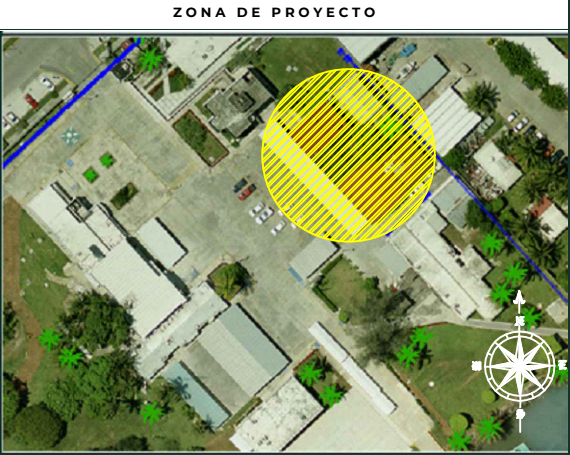


CARACTERISTICAS

MODELO	JLPP-40X
POTENCIA	40W
FLUJO LUMINOSO	4200LM
CORRIENTE ELECTRICA	338mA
DIMENSIONES	(L)595MM*(H)595MM
TENSION/FRECUENCIA	127V~60Hz
MATERIAL	Base de Aluminio, pantalla acrílico.
ACABADO	Blanco
TIPO DE FUENTE DE LUZ	Led
APLICACION	Uso en interior
PROTECCION	IP20
MONTAJE	Empotrar/ Suspend
TEMPERATURA DE COLOR	6500 K Luz Blanca
ANGULO DE LUZ	140°
TIEPO DE VIDA	50 000 h
GARANTIA	3 AÑOS
TEMPERATURA DE TRABAJO	TA 60° C TC 80° C
CONSUMO DE ENERGIA	0.04kWh



PLANO ILUMINACIÓN



SIMBOLOGIA.

- SUMINISTRO E INSTALACION LÁMPARA DE INTERIOR LED ATENUABLE PARA SUSPENDER, DE 40 W, LUZ BLANCA
- LÁMPARA DE INTERIOR DE SOBREPONER JLSC-12 REDONDA
- PANEL CUADRADO LED JLPP-40X.
- TABLERO ELECTRICO

RUBRO: " REHABILITACIÓN DE OFICINAS ADYACENTE AL ÁREA DE INGENIERIA DE LA ASIPONATUX EN EL PUERTO DE TUXPAN, VERACRUZ".	FECHA : ABRIL 2024		APROBÓ: ING. RAYMUNDO ALOR ALOR GERENTE DE OPERACIONES E INGENIERÍA.	REVISÓ ING. IVÁN ISRAEL MIRAFUENTES RAMÓN SUBGERENTE DE INGENIERÍA Y ECOLOGÍA.	PROYECTO: ING. IVAN ZARATE ZUBIRIA JEFE DE DEPARTAMENTO DE PROYECTOS Y CONSTRUCCIÓN.
DESCRIPCIÓN: "PLANO ILUMINACIÓN "	ESCALA : S/N				
	ACOTACIÓN: METROS				
	No. DE PLANO: ASIPONATUX-ILUM-06				