

PLANTA DE INSTALACIÓN  
HIDRAULICA



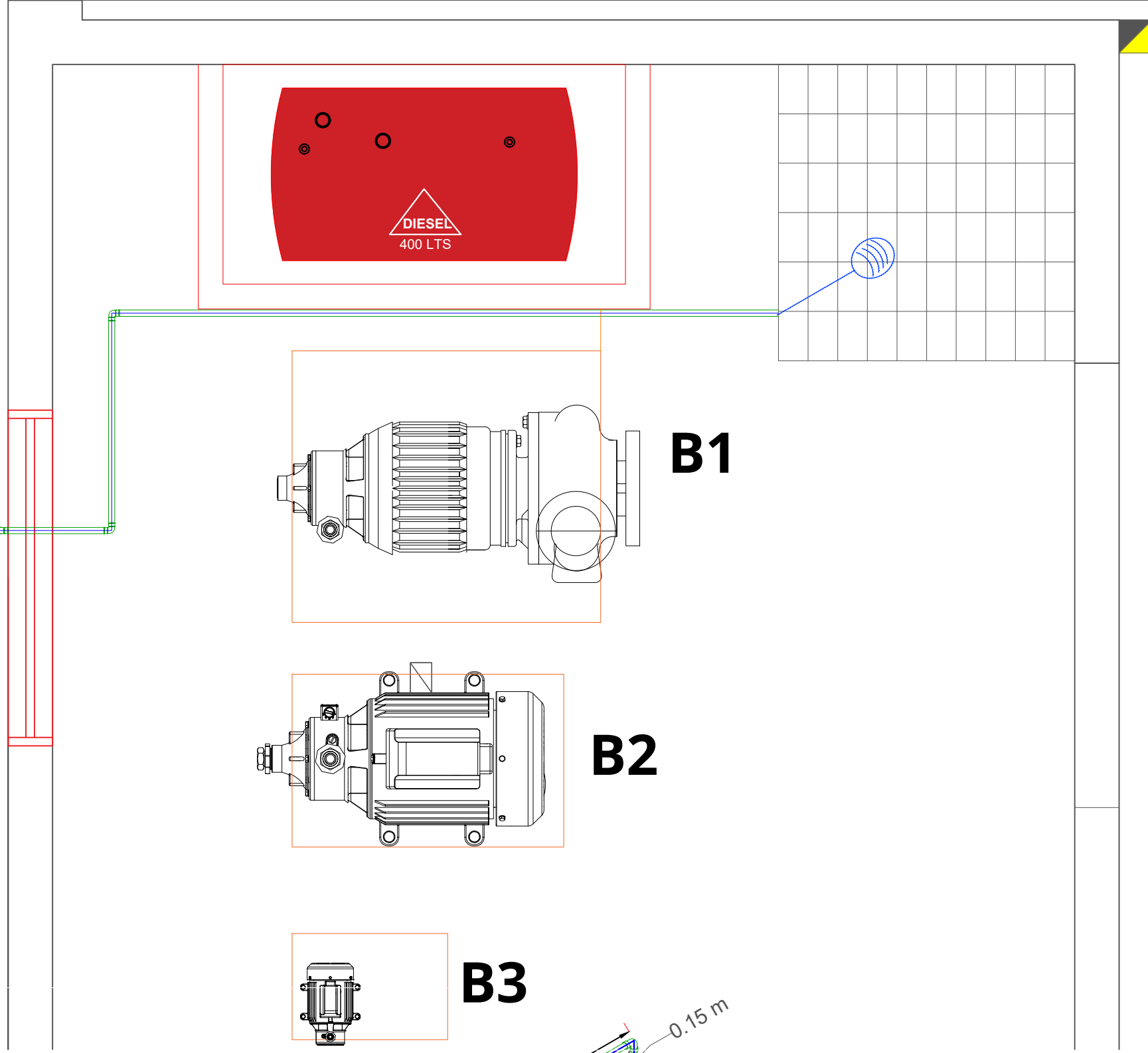
B1



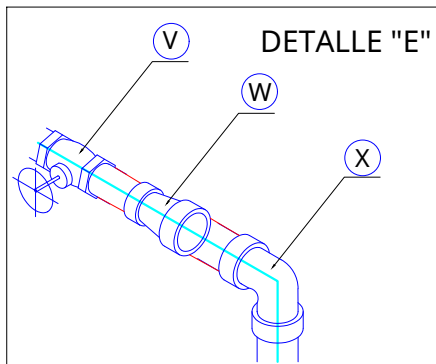
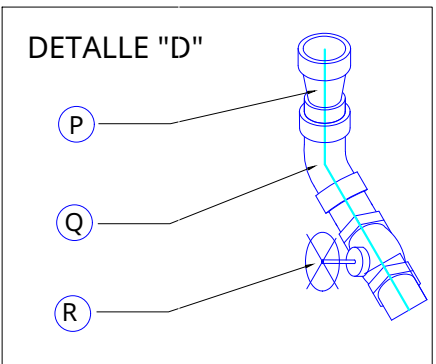
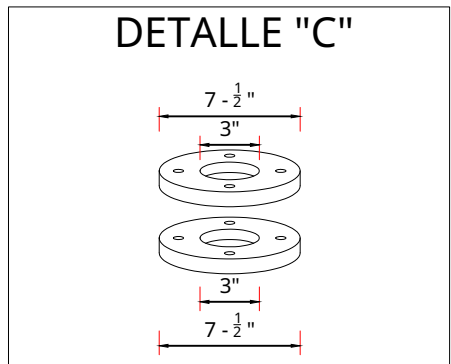
B2



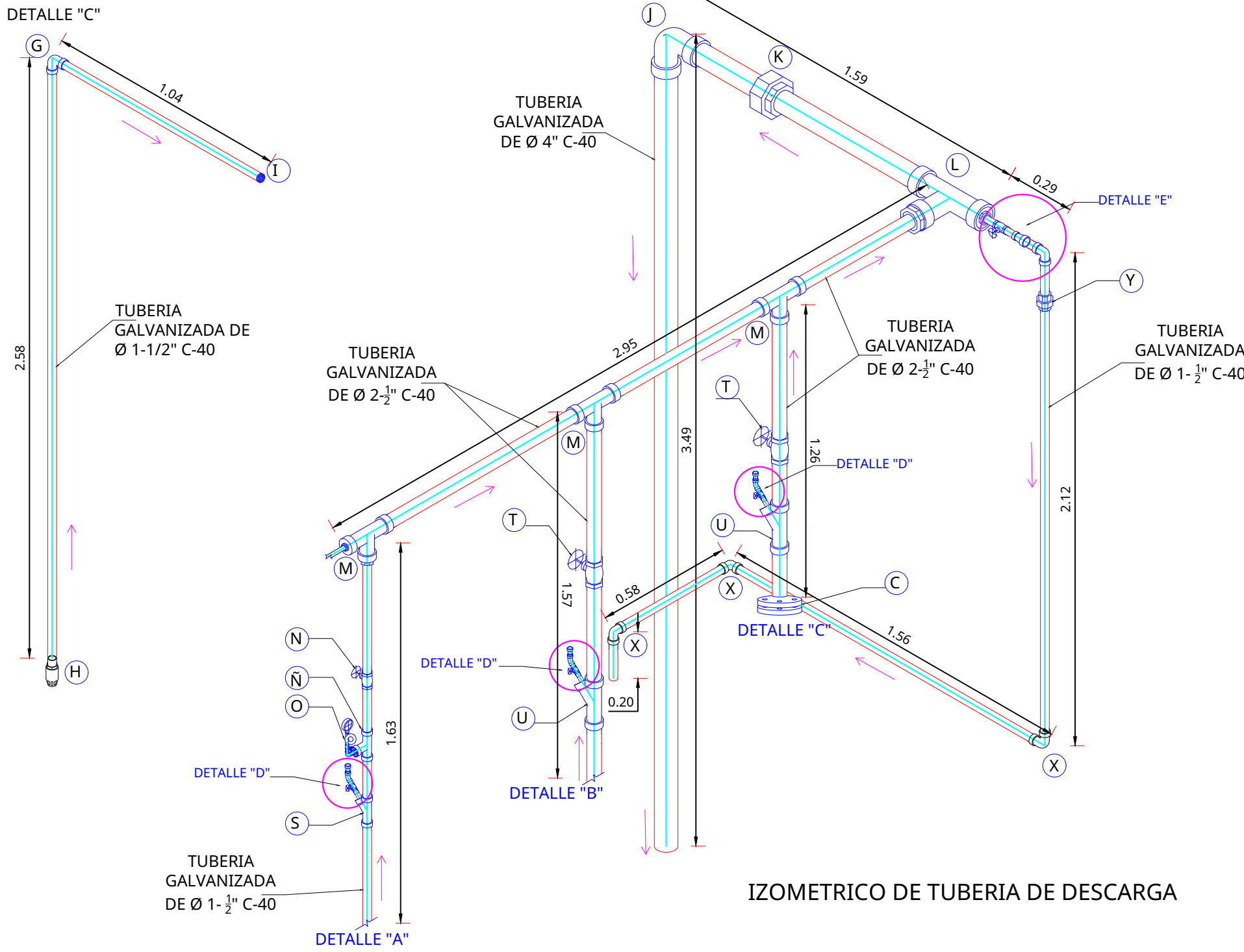
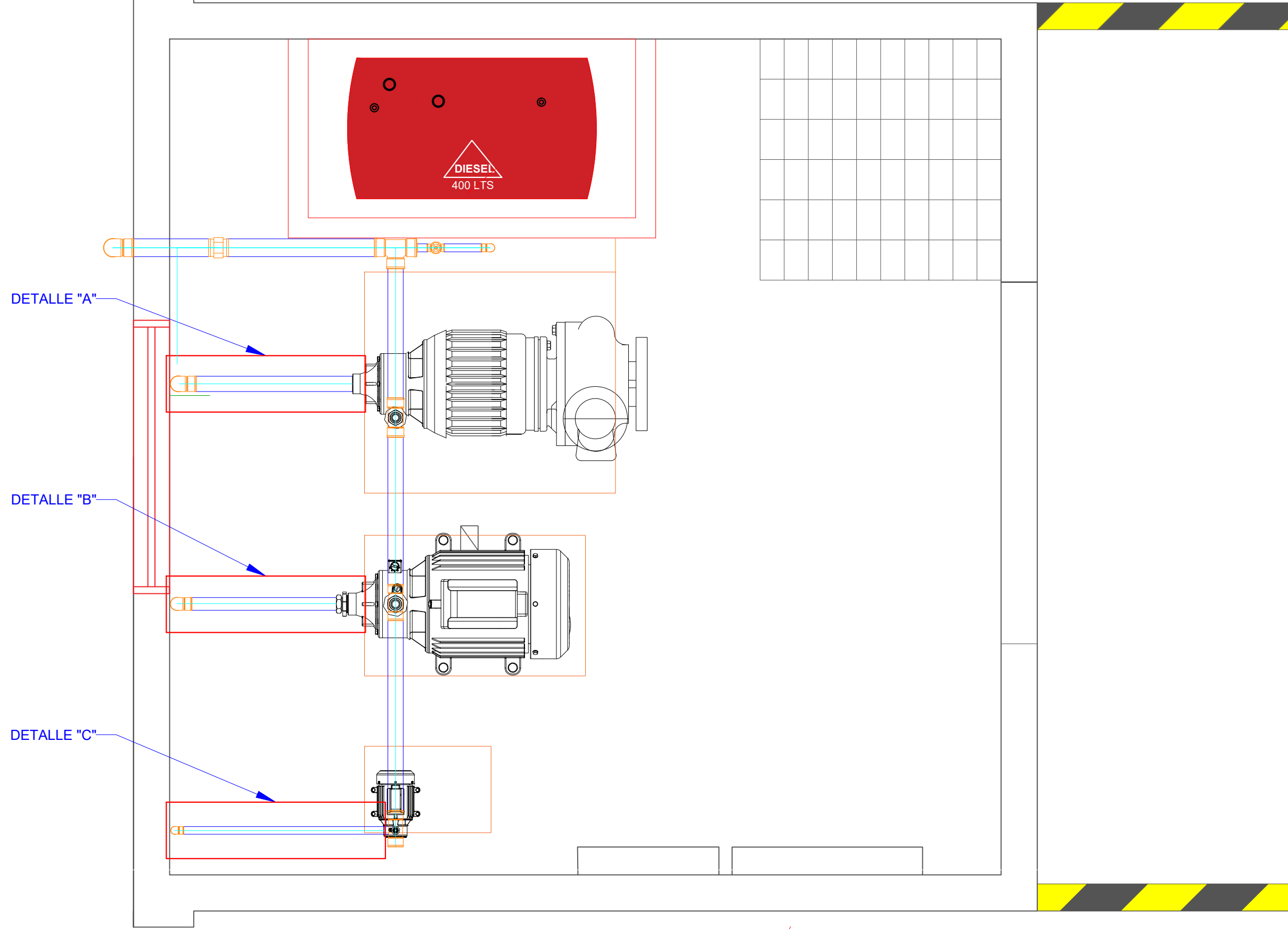
B3



IZOMETRICO HIDRAULICO DE  
TUBERIA PPR Ø1"

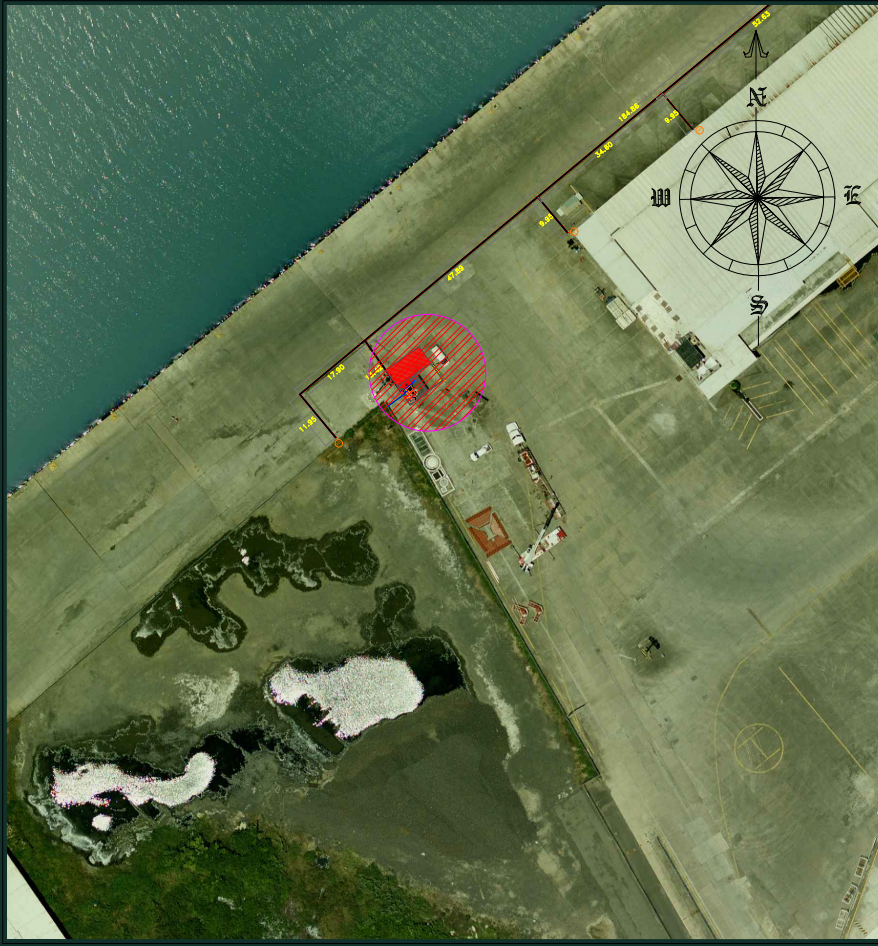


PLANTA DE RED HIDRAULICA DE BOMBAS



IZOMETRICO DE RED HIDRAULICA DE BOMBAS

ZONA DE PROYECTO



ESPECIFICACIONES

SIMBOLOGIA		
SIMBOLO	DESCRIPCION	DIAMETRO
A	CODO 90°	Ø 3"
B	PICHANCHA	Ø 4"
C	BRIDA DE 4 ORIFICIOS	Ø 3"
D	CODO 90°	Ø 3 "
E	PICHANCHA	Ø 4"
F	BRIDA DE 4 ORIFICIOS	Ø 3 "
G	CODO 90°	Ø 1 - 1/2 "
H	PICHANCHA	Ø 1 - 1/2 "
I	CONEXION ROSCABLE	Ø 1 - 1/2 "
J	CODO 90°	Ø 4"
K	TUERCA UNION	Ø 4"
L	"T" UNION	Ø 4"
M	"T" UNION	Ø 2 - 1/2 "
N	VALVULA COMPUERTA	Ø 1 - 1/2 "
Ñ	"T" UNION	Ø 1 - 1/2 "
O	MANOMETRO	Ø 3"
P	REDUCCION CAMPANA	Ø 1 - 1/4 " A 1
Q	CODO 45°	Ø 1 "
R	VALVULA ESFERA	Ø 1 "
S	"Y" UNION	Ø 1 - 1/2 "
T	VALVULA COMPUERTA	Ø 2 - 1/2 "
U	"Y" UNION	Ø 1 - 1/4 "
V	VALVULA GLOBO	Ø 1 - 1/4 "
W	REDUCCION	Ø 1 - 1/2 " A 1 - 1/4 "
X	CODO 90°	Ø 1 - 1/2 "
Y	TUERCA UNION	Ø 1 - 1/2 "
Z	REDUCCION	Ø 4 " - 3 "

SIMBOLOGIA

PPR	TUBO PLUS DE POLIPROPILENO COPOLIMERO RANDOM
Ø	DIAMETRO DE LA TUBERIA
→	DIRECCION DEL FLUJO DE AGUA

DESCRIPCION:  "PLANTA E IZOMETRICO DE LA RED HIDRAULICA"	RUBRO: "MANTENIMIENTO PREVENTIVO A PLANTAS DE EMERGENCIAS DEL ÁREA ADMINISTRATIVA Y OPERATIVA, ASÍ COMO AL SISTEMA DE ACCESORIOS DE LA SUBESTACIÓN ELÉCTRICA PRINCIPAL DE ENLACE Y TORRES DE ILUMINACIÓN EN EL PUERTO DE TUXPAN, VERACRUZ"
	FECHA : JULIO 2025
	ESCALA : S/N
No. DE PLANO: ASIPONATUX-CUART-CI-02	ACOTACIÓN: METROS



**Marina**  
Secretaría De Marina



ADMINISTRACIÓN DEL SISTEMA PORTUARIO NACIONAL TUXPAN, S.A. DE C.V.

APROBÓ:  ING. ALBERTO PEYROT AMAYA GERENTE DE OPERACIONES E INGENIERÍA	VERIFICÓ:  ING. RAMÓN DE JESÚS RODRÍGUEZ RUIZ SUBGERENTE DE INGENIERÍA Y ECOLOGÍA.	REVISÓ:  ING. IVAN ZARATE ZUBIRIA JEFE DEL DEPARTAMENTO DE PROYECTOS Y CONSTRUCCIÓN	PROYECTÓ:  ARQ. OSCAR JIOVANI CRUZ ANTONIO SUPERVISOR DE OBRA Y MANTENIMIENTO
---	---	--	--