

ZONA DE PROYECTO



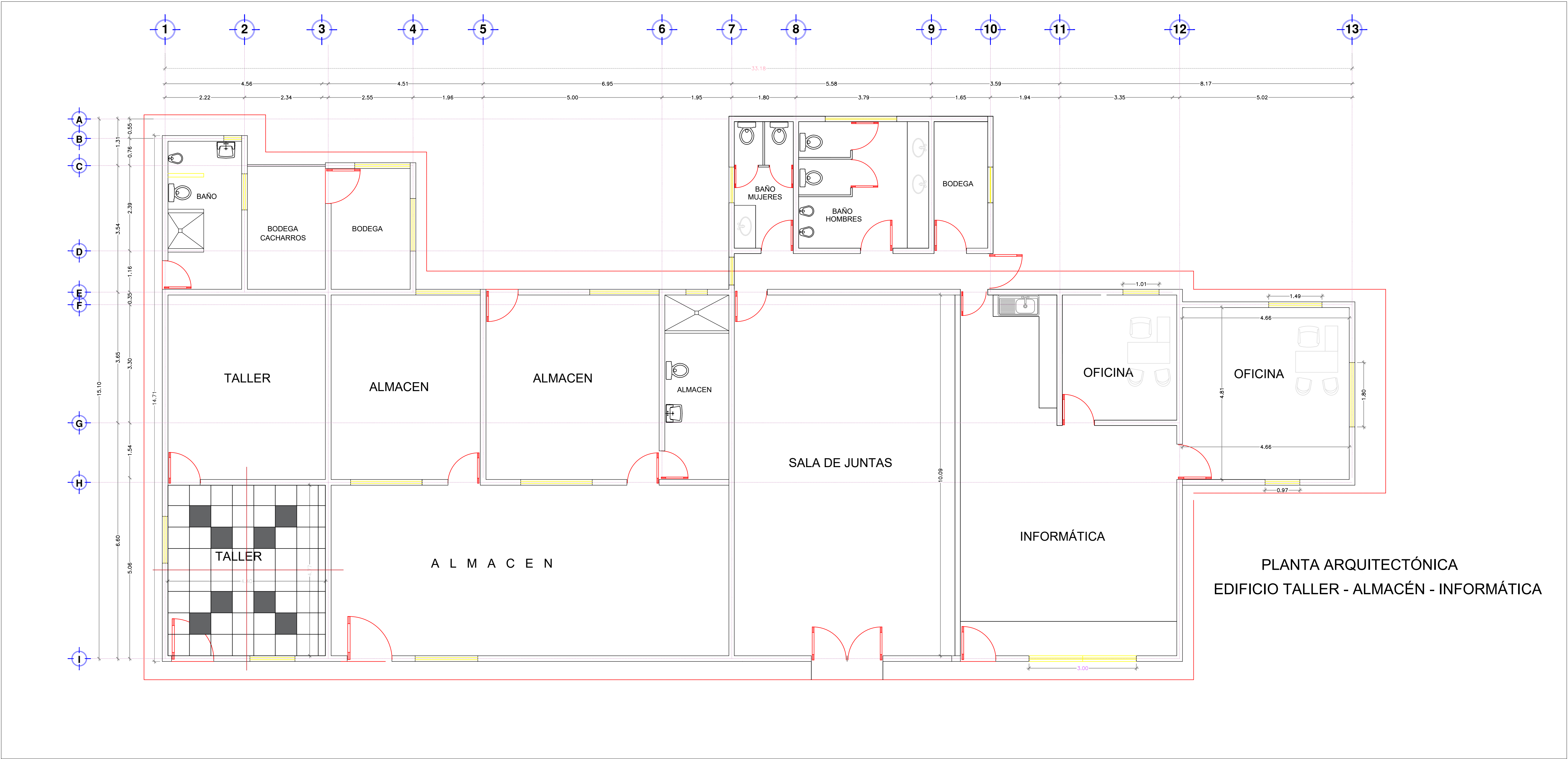
ESPECIFICACIONES

I.- EDIFICIO DE INFORMÁTICA

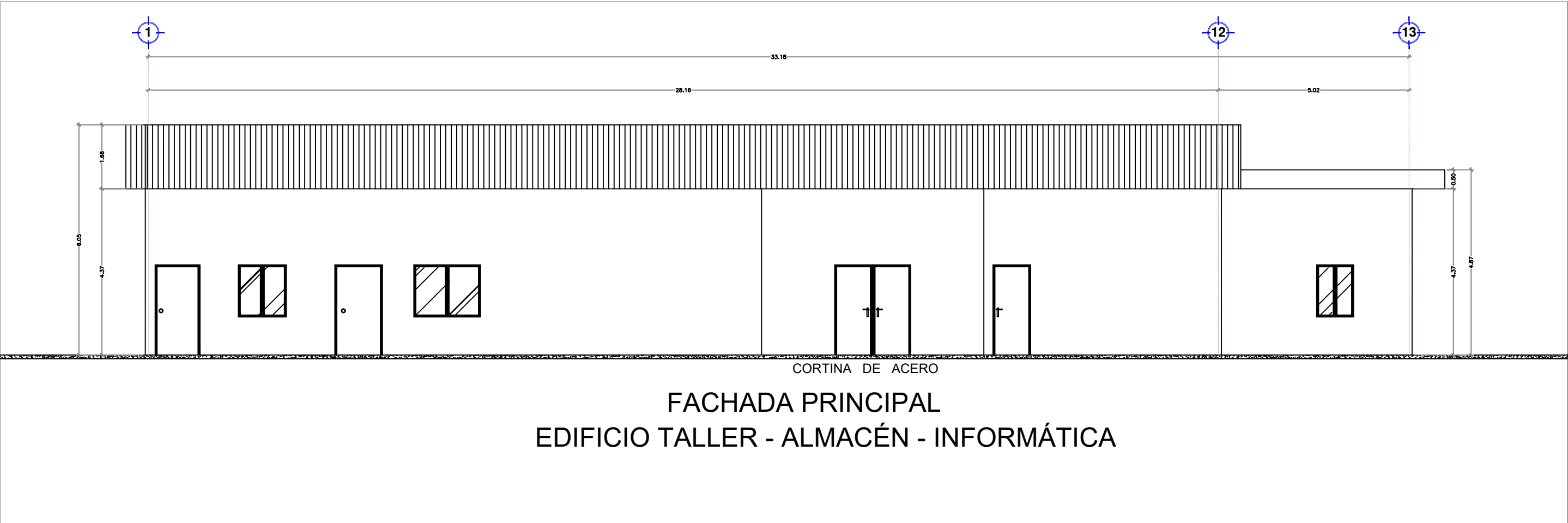
- 67.- SUMINISTRO Y APLICACIÓN DE PINTURA ACRÍLICA ANTIBACTERIAL EN EXTERIOR DE EDIFICIO DE INFORMÁTICA Y SALA DE CAPACITACIÓN.
68. SUMINISTRO Y APLICACIÓN DE PINTURA ACRÍLICA ANTIBACTERIAL EN INTERIOR DE EDIFICIO DE INFORMÁTICA Y SALA DE CAPACITACIÓN.
69. SUMINISTRO E INSTALACIÓN DE HERRAJES Y CONEXIONES PARA WC COMPLETO.
70. SUMINISTRO E INSTALACIÓN DE CONTACTO Y/O APAGADOR DE USO RUDO EN PISO Y PARED.
71. SUMINISTRO E INSTALACIÓN DE LUMINARIA TIPO PLAFÓN LED RECTANGULAR LUZ BLANCA.
72. SUMINISTRO Y COLOCACIÓN DE PLAFÓN CIEGO A BASE DE PANEL DE YESO EN SECCIONES DE 0.60M X 1.2M.
73. SUMINISTRO E INSTALACIÓN DE PERSIANA ENROLLABLE DOBLE TRASLÚCIDA Y OPACA BLACK OUT.
74. SUMINISTRO E INSTALACIÓN DE LUMINARIA TIPO PLAFÓN LED RECTANGULAR LUZ BLANCA EMPOTRADO DE 0.60M X 0.60M
75. MANTENIMIENTO CORRECTIVO DE PUERTAS A BASE DE ALUMINIO.
76. MANTENIMIENTO CORRECTIVO DE PUERTA METALICA.
77. MANTENIMIENTO CORRECTIVO DE PUERTA DE MADERA.
78. SUMINISTRO E INSTALACIÓN DE MINISPLIT DE 12,000 BTUS
79. SUMINISTRO E INSTALACIÓN DE AZULEJO 20 X 30 CM PORCELANITE O SIMILAR.
80. SUMINISTRO E INSTALACIÓN DE LUMINARIA CIRCULAR EMPOTRABLE LED 18 W.

SIMBOLOGIA

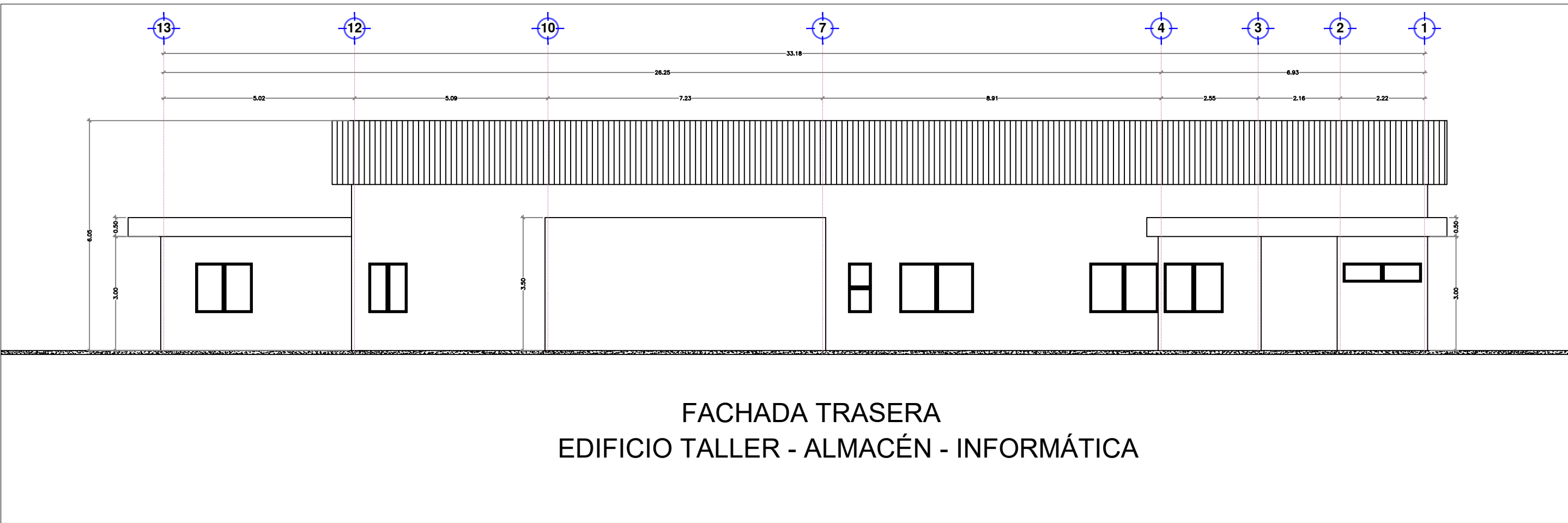
- UNIDAD DE AIRE ACONDICIONADO
- CENTRO DE CARGA
- CONTACTO DUPLEX
- APAGADOR



PLANTA ARQUITECTÓNICA
EDIFICIO TALLER - ALMACÉN - INFORMÁTICA



FACHADA PRINCIPAL
EDIFICIO TALLER - ALMACÉN - INFORMÁTICA



FACHADA TRASERA
EDIFICIO TALLER - ALMACÉN - INFORMÁTICA

RUBRO:

"MANTENIMIENTO GENERAL A OFICINAS EN EDIFICACIONES DEL ÁREA ADMINISTRATIVA Y OPERATIVA DE LA ASIPONATUX UBICADAS EN EL PUERTO DE TUXPAN, VERACRUZ"

FECHA :

JULIO 2025

ESCALA :

S/N

DESCRIPCIÓN:

"EDIFICIO DE TALLER - ALMACÉN- INFORMÁTICA"

ACOTACIÓN:

METROS

No. DE PLANO:

ASIPONATUX-TALL-ALMAC-INF



Marina
Secretaría De Marina



ADMINISTRACIÓN DEL SISTEMA PORTUARIO NACIONAL TUXPAN, S.A. DE C.V.

APROBÓ:

ING. ALBERTO PEYROT AMAYA
GERENTE DE OPERACIONES E INGENIERÍA

VERIFICÓ:

ING. RAMÓN DE JESÚS RODRÍGUEZ RUIZ
SUBGERENTE DE INGENIERÍA Y ECOLOGÍA.

REVISÓ:

ING. IVAN ZARATE ZUBIRIA
JEFE DEL DEPARTAMENTO DE PROYECTOS Y CONSTRUCCIÓN

PROYECTÓ:

ARQ. OSCAR GIOVANI CRUZ ANTONIO
SUPERVISOR DE OBRA Y MANTENIMIENTO