

ZONA DE PROYECTO

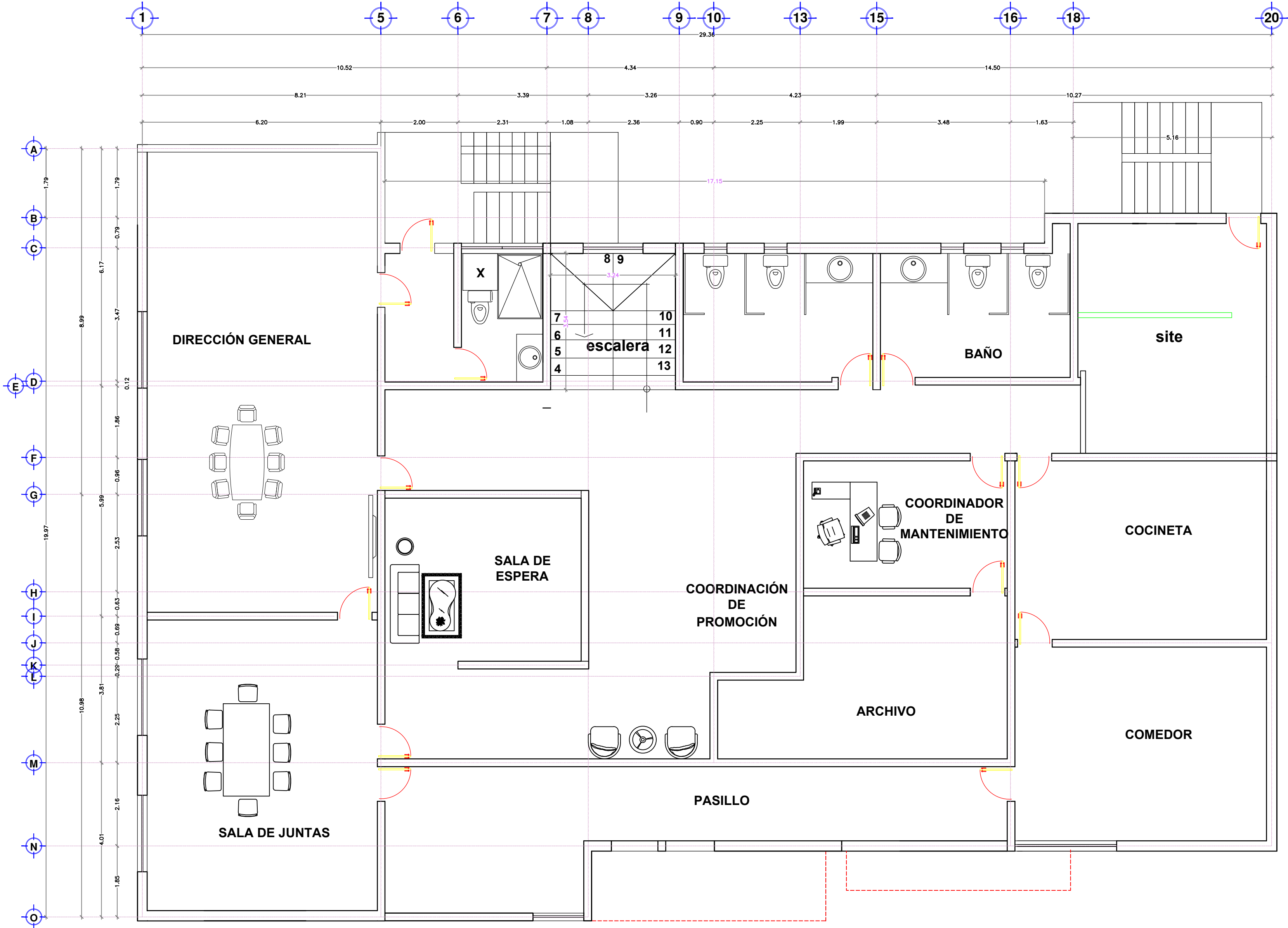


ESPECIFICACIONES

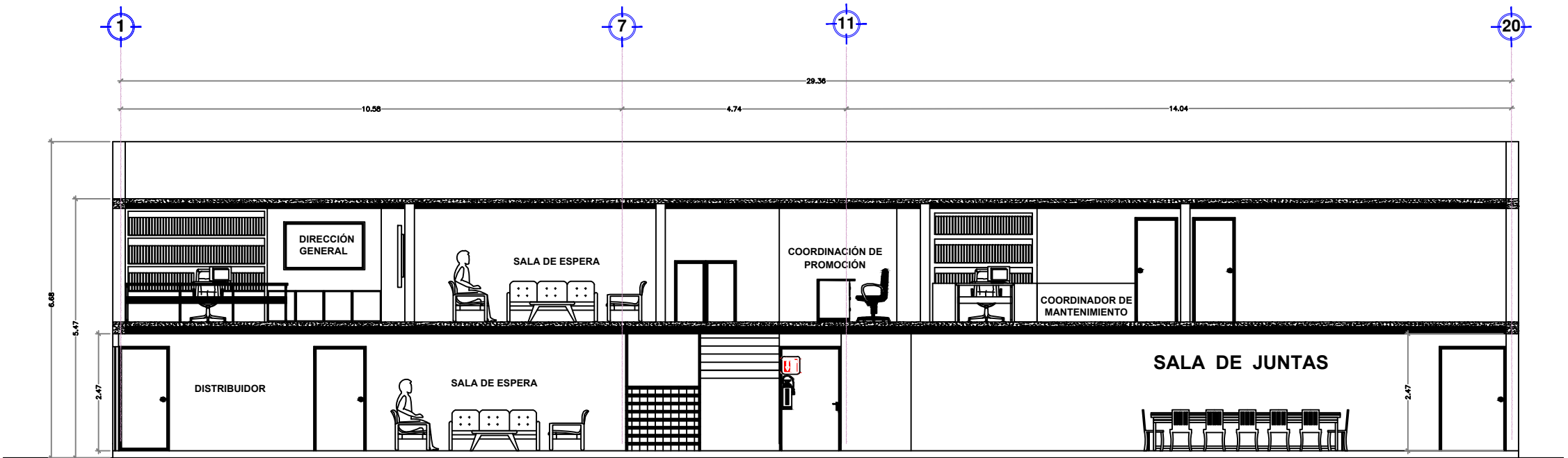
T.- EDIFICIO DE DIRECCIÓN

- 174.- SUMINISTRO Y APLICACIÓN DE PINTURA ACRÍLICA ANTIBACTERIAL EN EXTERIOR DE EDIFICIO DE DIRECCIÓN
175. SUMINISTRO E INSTALACIÓN DE LUMINARIA CIRCULAR DE BASE G53, 15 W,1350 LÚMENES, CROMO, LUZ BLANCA MARCA TECNOLITE FOCO REGULABLE LED HELIUM I
176. SUMINISTRO E INSTALACIÓN DE LUMINARIA CIRCULAR DE BASE G53,1350 LÚMENE, PLATA, LUZ CÁLIDA, MARCA TECNOLITE FOCO REGULABLE LED AR111
177. SUMINISTRO E INSTALACIÓN DE FOCO LED LUZ CÁLIDA DE 230 LM, BULBO MR, POTENCIA 3W MARCA TECNOLITE, MODELO MR16-SMDLED/3V/65 DE EMPOTRAR EN PLAFÓN
178. SUMINISTRO E INSTALACIÓN DE LUMINARIA CIRCULAR DE BUCARAMANDA VIII - LÁMPARA DOWNLIGHT
179. SUMINISTRO E INSTALACIÓN DE MONOMANDO ALTO MARCA URREA, MODELO NEEK O SIMILAR, EN LAVAMANOS DEL SANITARIO DE MUJERES

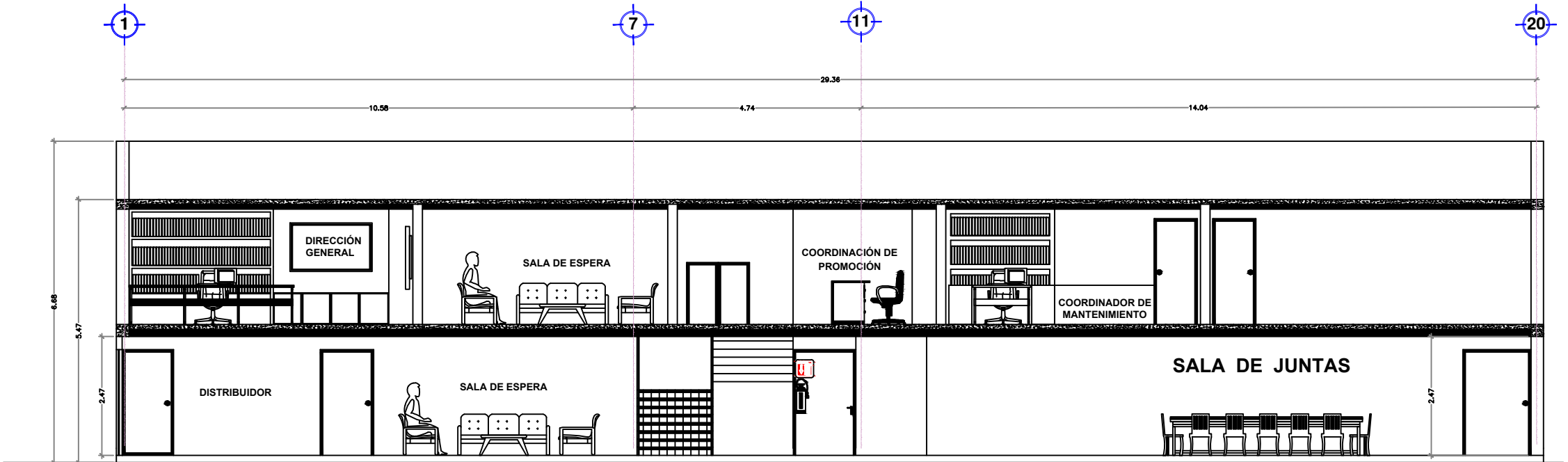
SIMBOLOGIA



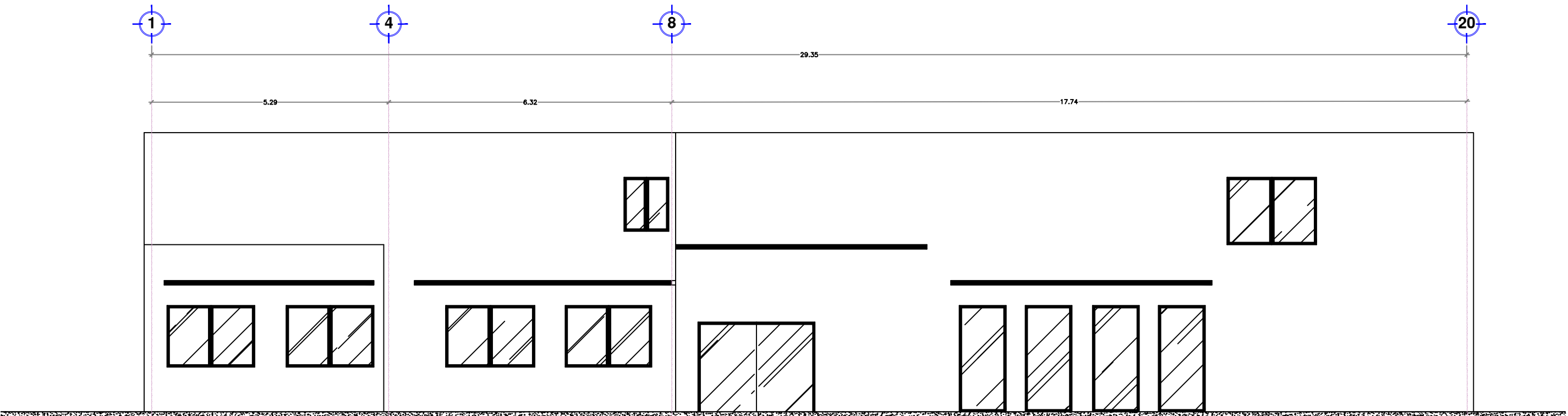
PLANTA ARQUITECTÓNICA ALTA
EDIFICIO DE DIRECCIÓN GENERAL (PLANTA ALTA)



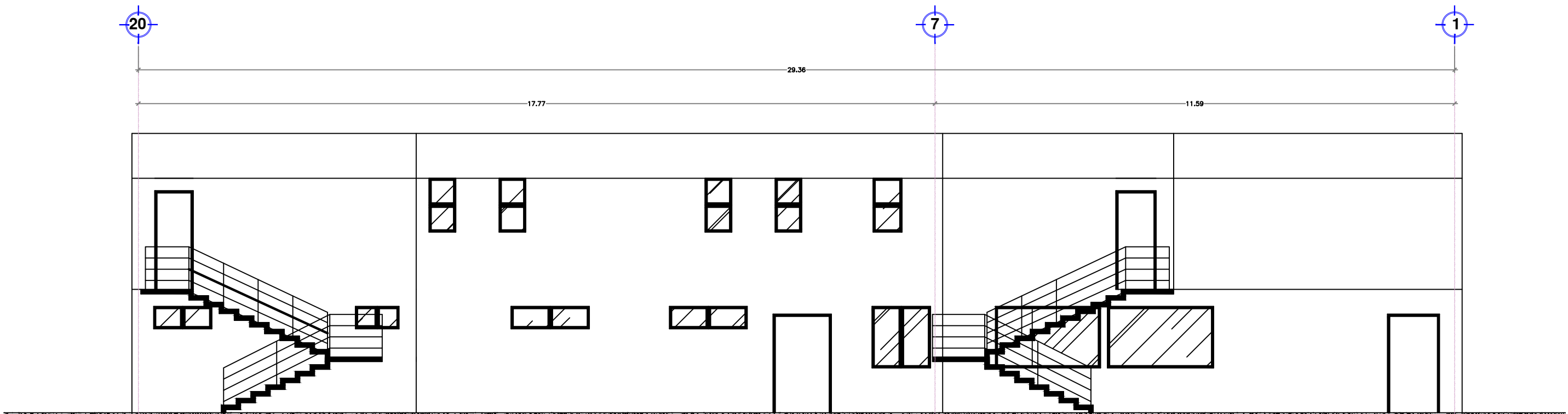
CORTE X-X'



CORTE X-X'



FACHADA PRINCIPAL
EDIFICIO DE DIRECCIÓN GENERAL (PLANTA ALTA)



FACHADA POSTERIOR
EDIFICIO DE DIRECCIÓN GENERAL (PLANTA ALTA)

RUBRO:

"MANTENIMIENTO GENERAL A OFICINAS EN EDIFICACIONES DEL ÁREA ADMINISTRATIVA Y OPERATIVA DE LA ASIPONATUX UBICADAS EN EL PUERTO DE TUXPAN, VERACRUZ"

FECHA:

JULIO 2025

ESCALA:

S/N

ACOTACIÓN:

METROS

No. DE PLANO:

ASIPONATUX-MTTO-DIREC-GRAL

DESCRIPCIÓN:

"EDIFICIO DE DIRECCIÓN GENERAL (PLANTA ALTA)"



Marina
Secretaría De Marina



ADMINISTRACIÓN DEL SISTEMA PORTUARIO NACIONAL TUXPAN, S.A. DE C.V.

APROBÓ:

ING. ALBERTO PEYROT AMAYA
GERENTE DE OPERACIONES E INGENIERÍA

VERIFICÓ:

ING. RAMÓN DE JESÚS RODRÍGUEZ RUIZ
SUBGERENTE DE INGENIERÍA Y ECOLOGÍA.

REVISÓ:

ING. IVAN ZARATE ZUBIRIA
JEFE DEL DEPARTAMENTO DE PROYECTOS

PROYECTO DE CONSTRUCCIÓN

ARQ. OSCAR GIOVANI CRUZ ANTONIO
SUPERVISOR DE OBRA Y MANTENIMIENTO