

ZONA DE PROYECTO

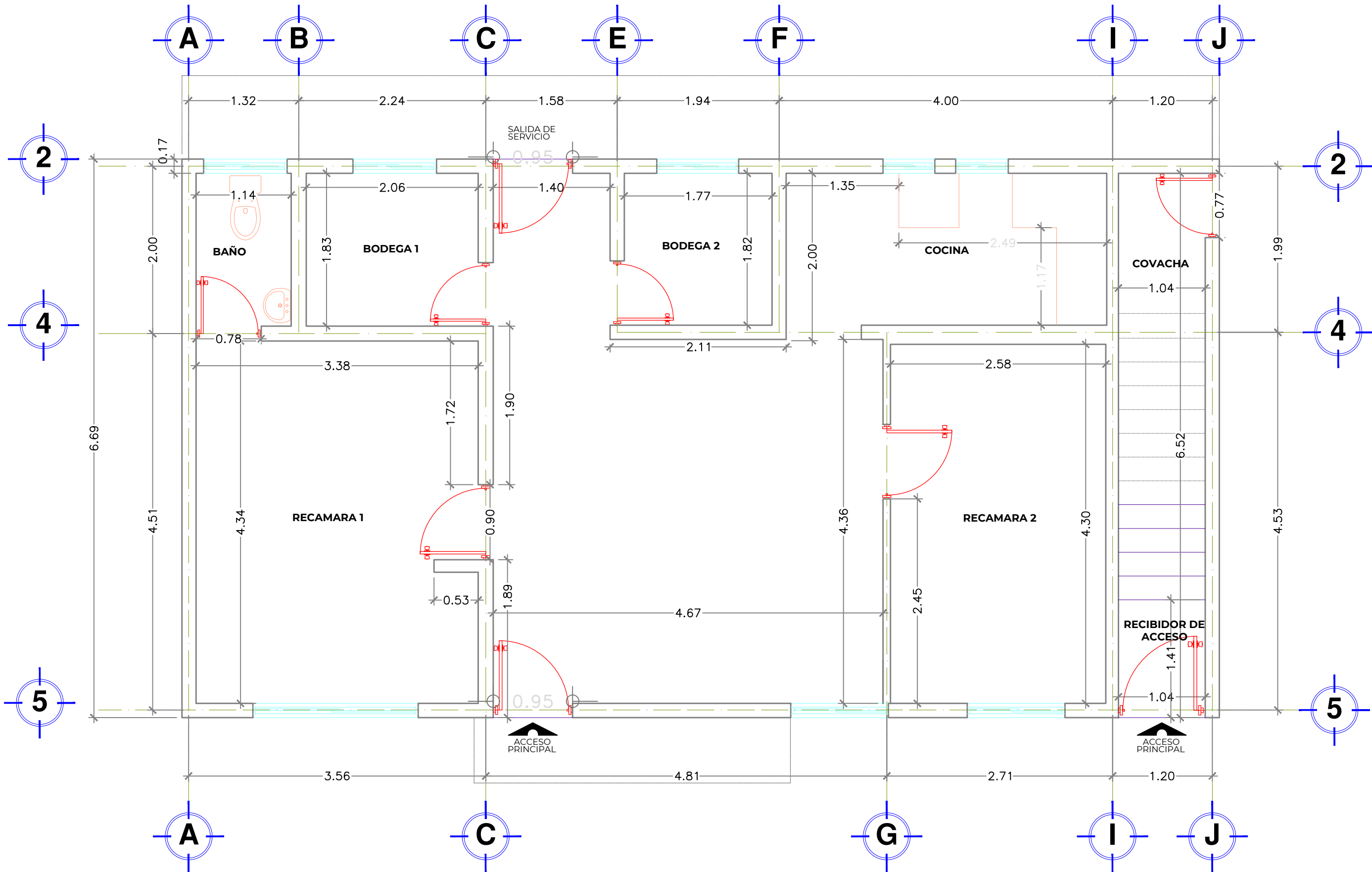


ESPECIFICACIONES

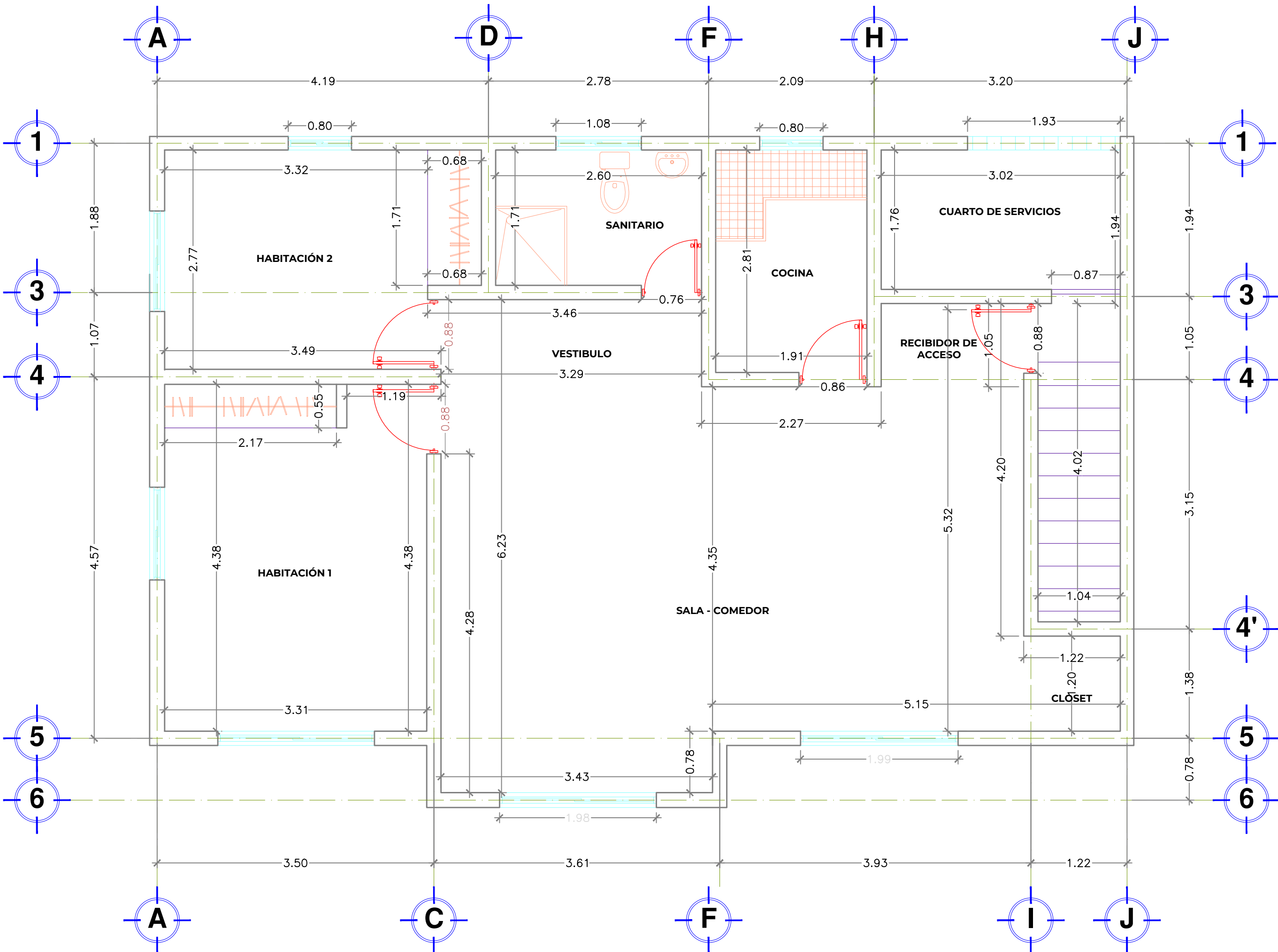
Y.- EDIFICIO DE OFICINAS ADYACENTES

- 209.- MANTENIMIENTO PUERTA DE MADERA
- 210. MANTENIMIENTO PUERTA DE MADERA
- 211. MANTENIMIENTO A CLOSET DE MADERA
- 212. MANTENIMIENTO DE PUERTA TAMBOR
- 213. MANTENIMIENTO A PUERTA MOSQUITERO
- 214. MANTENIMIENTO A PUERTA MOSQUITERO
- 215. SUMINISTRO E INSTALACIÓN
- 216. SUMINISTRO E INSTALACIÓN DE PLACA CON CONTACTO DUBLEX PLATEADO
- 217. SUMINISTRO E INSTALACIÓN DE BP19-M/P PLACA METÁLICA CON 2 INTERRUPTORES SENCILLOS Y 1 CONTACTO DE 1 MÓDULO PLATEADO PREMIUM
- 218. SUMINISTRO E INSTALACIÓN DE VOLTECK LAIT LUMINARIO REDONDO TIPO PLAFÓN LUZ DE DÍA
- 219. SUMINISTRO E INSTALACIÓN DE CENTRO DE CARGA DE 15 ESPACIOS PARA SOBREPONER SQUARE DE 120/240 V
- 220. BALANCEO DE CARGAS PARA TABLEROS DE CORRIENTE NORMAL Y CORRIENTE REGULADA
- 221. SUMINISTRO E INSTALACIÓN DE EQUIPO DE AIRE ACONDICIONADO MINIPLIST MABE SOLO FRIO, 1.5 TONELADAS 220V
- 222. SUMINISTRO Y APLICACIÓN DE PINTURA ACRÍLICA ANTIBACTERIAL
- 223. SUMINISTRO Y COLOCACIÓN DE ALTAMURA SABBIA PISO GRES INTERCERAMIC EN ACABADO SEMIBRILLANTE
- 224. SUMINISTRO Y COLOCACIÓN DE 10 CM. DE ZOCLO ALTAMURA
- 225. SUMINISTRO Y COLOCACIÓN DE ACABADO BRILLANTE CERAMICO GALANT WHITE 60X60
- 226. SUMINISTRO E INSTALACIÓN DE PERSIANA ENROLLABLE DÚO DÍA Y NOCHE
- 227. SUMINISTRO E INSTALACION DE PUERTAS ABATIBLES PARA CLOSET DE ALUMINIO
- 228. SUMINISTRO E INSTALACION DE PUERTAS ABATIBLES PARA CLOSET DE ALUMINIO
- 229. MANTENIMIENTO A PUERTA DE ALUMINIO DE 1.04 M. X 1.98 M, UBICADA ACCESO A ESCALERAS
- 230. MANTENIMIENTO A VENTANA DE CANCELERÍA DE ALUMINIO BLANCO DE LÍNEA DE 3"
- 231. MANTENIMIENTO PUERTA DE CANCELERÍA DE ALUMINIO BLANCO DE LÍNEA DE 3"
- 232. SUMINISTRO E INSTALACIÓN DE VOLTECK LAIT LUMINARIO REDONDO TIPO PLAFÓN LUZ DE DÍA

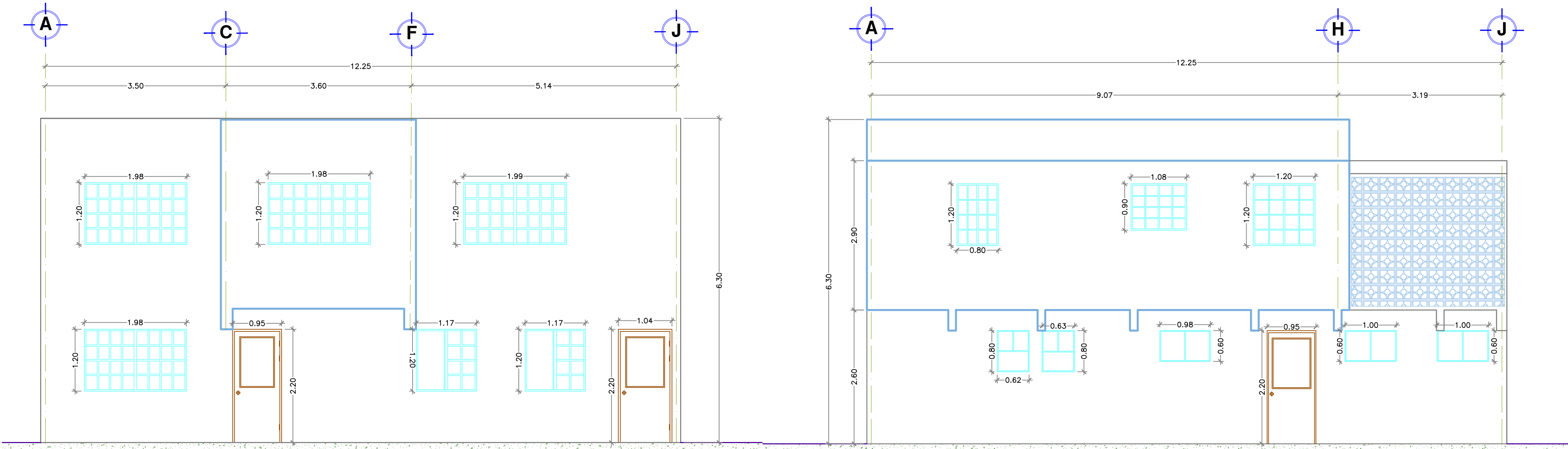
SIMBOLOGIA



PLANTA ARQUITECTONICA PLANTA BAJA

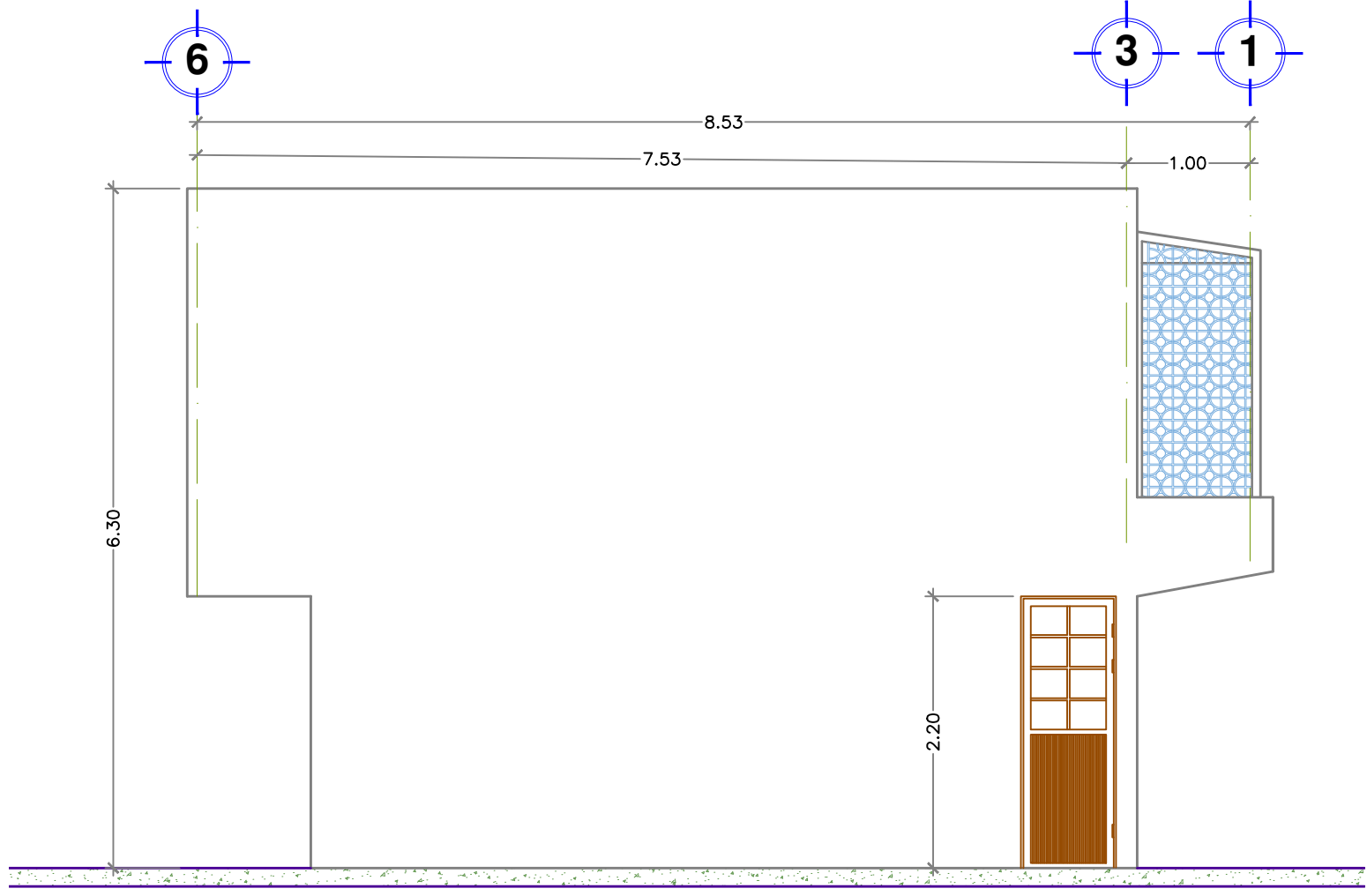


PLANTA ARQUITECTONICA PLANTA ALTA



FACHADA PRINCIPAL

FACHADA POSTERIOR



FACHADA LATERAL DERECHA

RUBRO:

"MANTENIMIENTO GENERAL A OFICINAS EN EDIFICACIONES DEL ÁREA ADMINISTRATIVA Y OPERATIVA DE LA ASIPONATUX UBICADAS EN EL PUERTO DE TUXPAN, VERACRUZ"

DESCRIPCIÓN:

"EDIFICIO DE OFICINAS ADYACENTES"

FECHA:

JULIO 2025

ESCALA:

S/N

ACOTACIÓN:

METROS

No. DE PLANO:

ASIPONATUX-MTTO-DORM



Marina
Secretaría De Marina



ADMINISTRACIÓN DEL SISTEMA PORTUARIO NACIONAL TUXPAN, S.A. DE C.V.

APROBÓ:

ING. ALBERTO PEYROT AMAYA
GERENTE DE OPERACIONES E INGENIERÍA

VERIFICÓ:

ING. RAMÓN DE JESÚS RODRÍGUEZ RUIZ
SUBGERENTE DE INGENIERIA Y ECOLOGIA.

REVISÓ:

ING. IVAN ZARATE ZUBIRIA
JEFE DEL DEPARTAMENTO DE PROYECTOS Y CONSTRUCCIÓN

PROYECTÓ:

ARQ. OSCAR GIOVANI CRUZ ANTONIO
SUPERVISOR DE OBRA Y MANTENIMIENTO