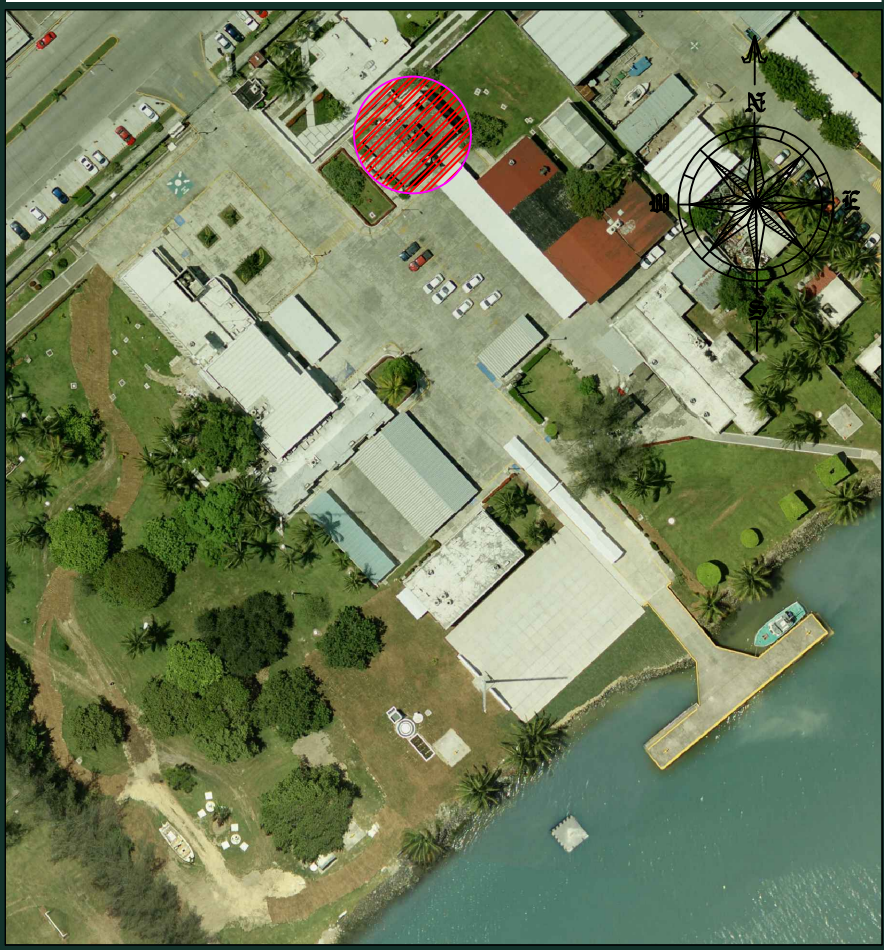


ZONA DE PROYECTO

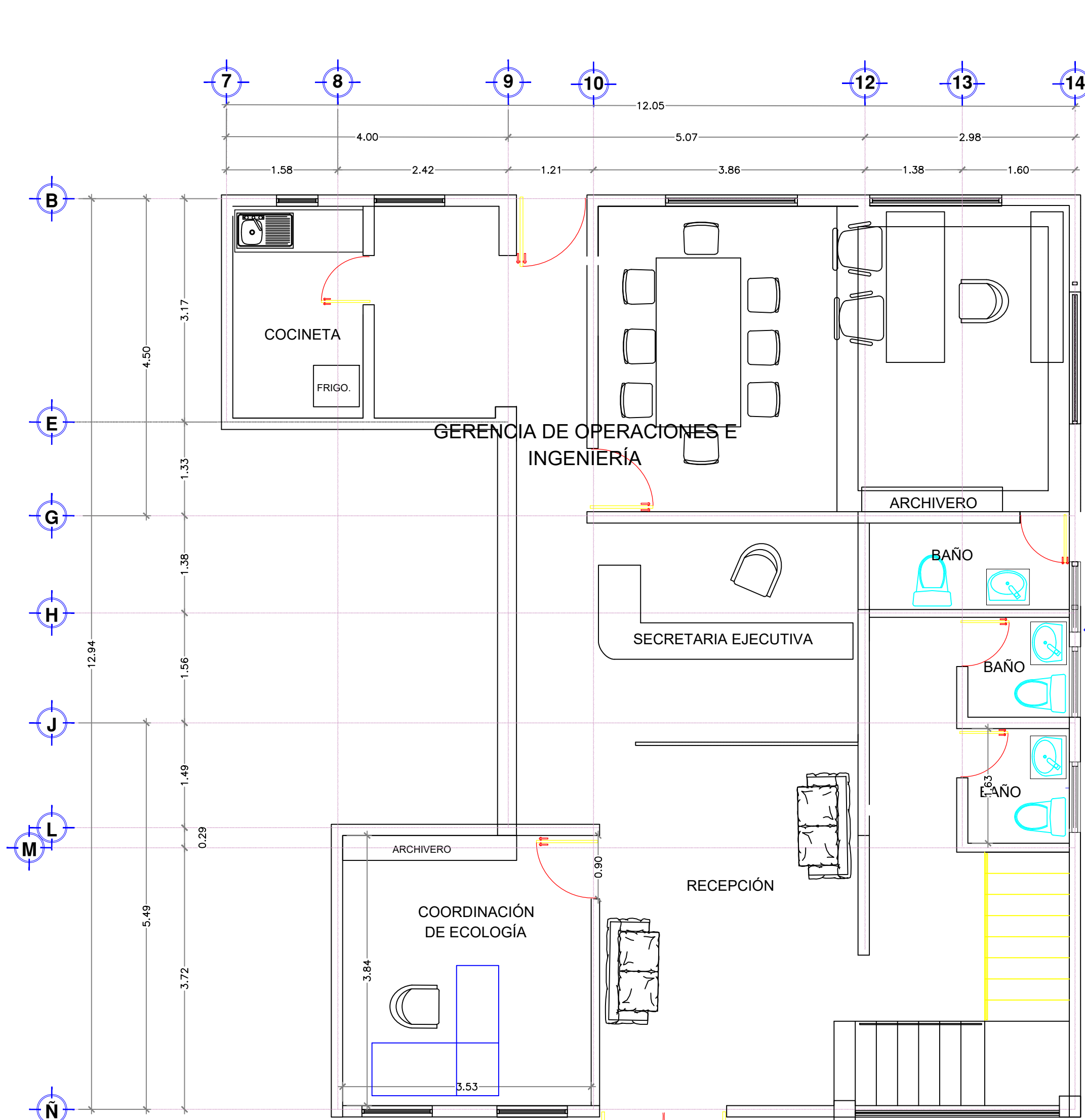


ESPECIFICACIONES

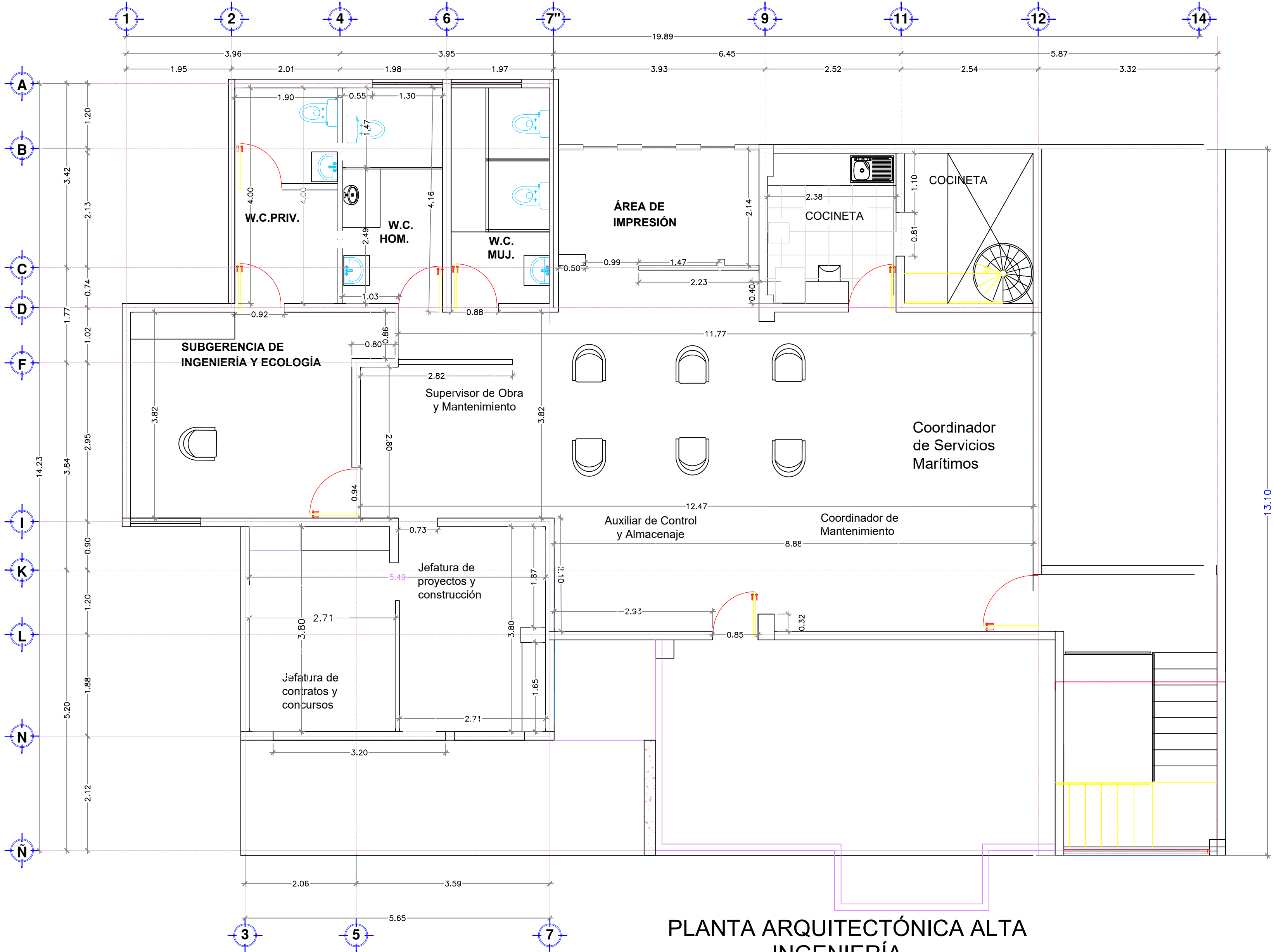
E.- GERENCIA DE OPERACIONES E INGENIERIA

- 26.- SUMINISTRO Y APLICACIÓN DE PINTURA ACRÍLICA ANTIBACTERIAL EN EXTERIOR DE EDIFICIO
- 27. SUMINISTRO Y APLICACIÓN DE PINTURA ACRÍLICA ANTIBACTERIAL EN INTERIOR DE EDIFICIO
- 28. SUMINISTRO Y COLOCACIÓN DE IMPERMEABILIZANTE ASFALTICO PREFABRICADO DE 4.00MM DE ESPESOR
- 29. SUMINISTRO E INSTALACIÓN DE LUMINARIA PANEL TIPO LED DE 40W, 595 MMX595 MM

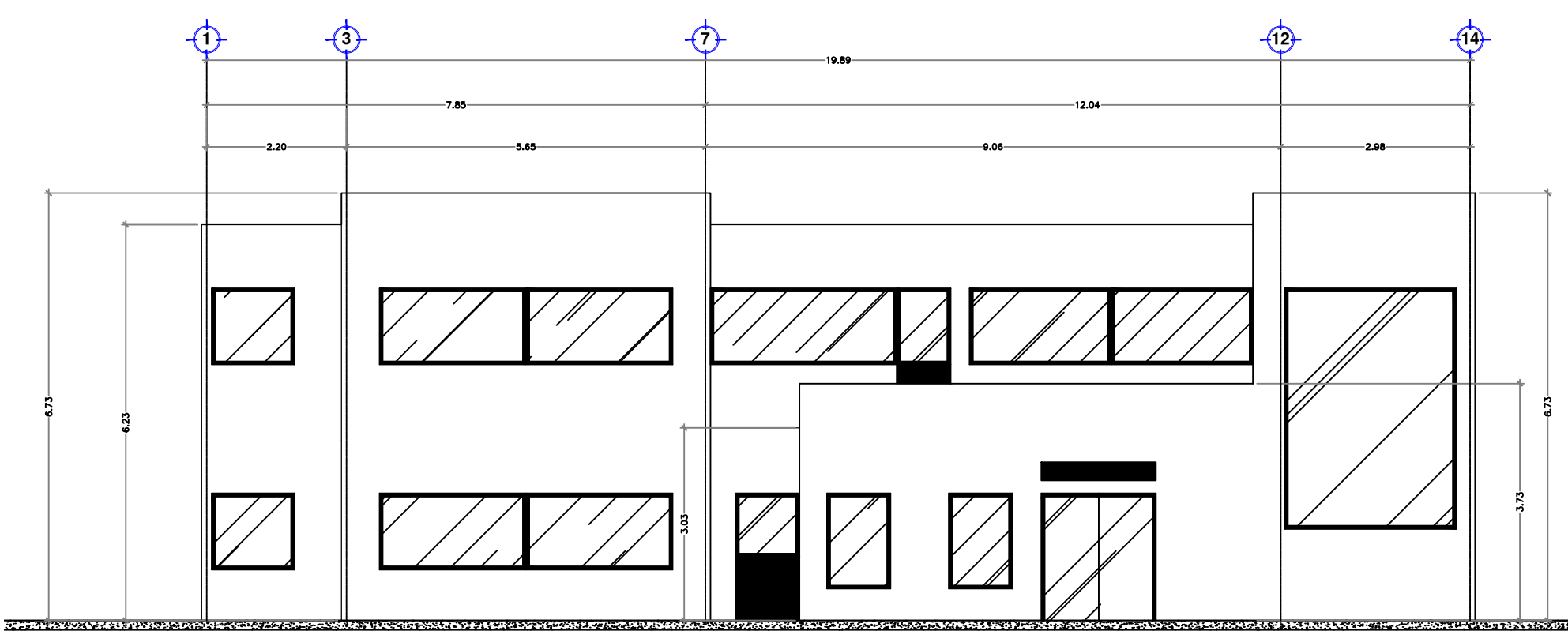
SIMBOLOGIA



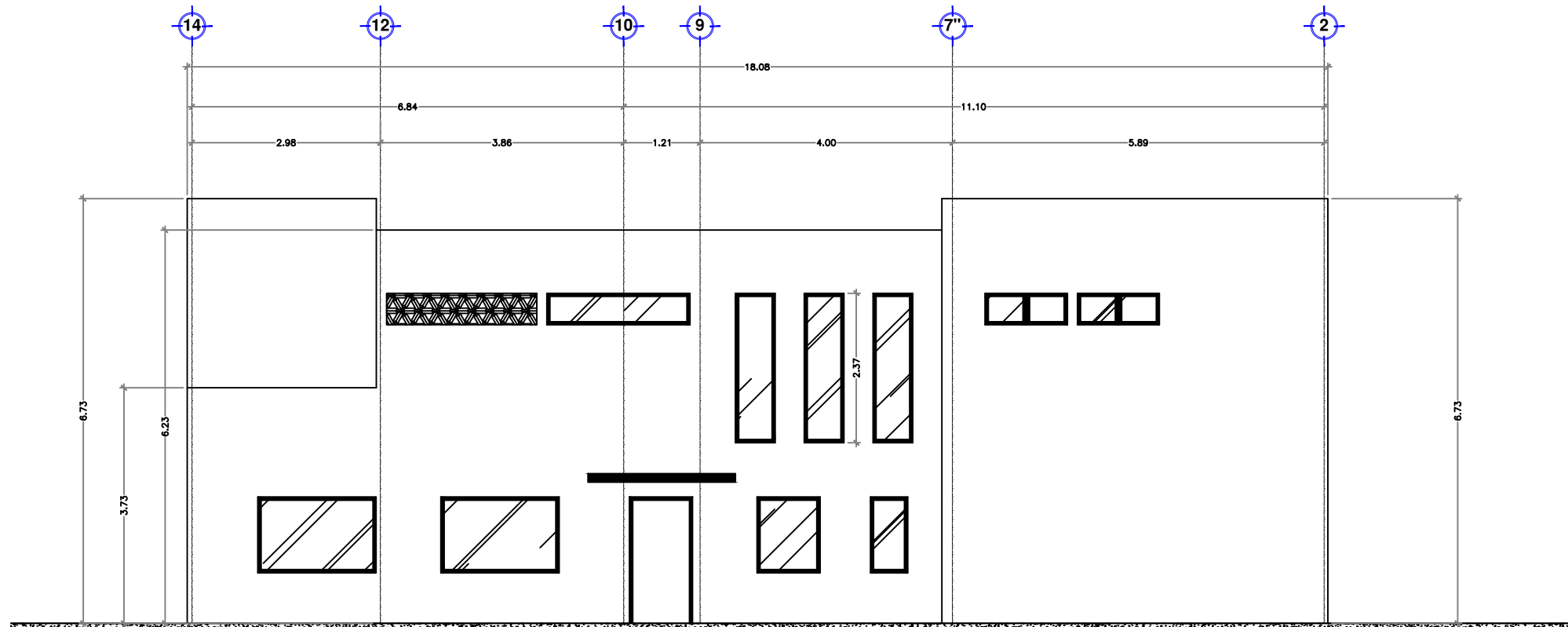
PLANTA ARQUITECTÓNICA BAJA INGENIERÍA



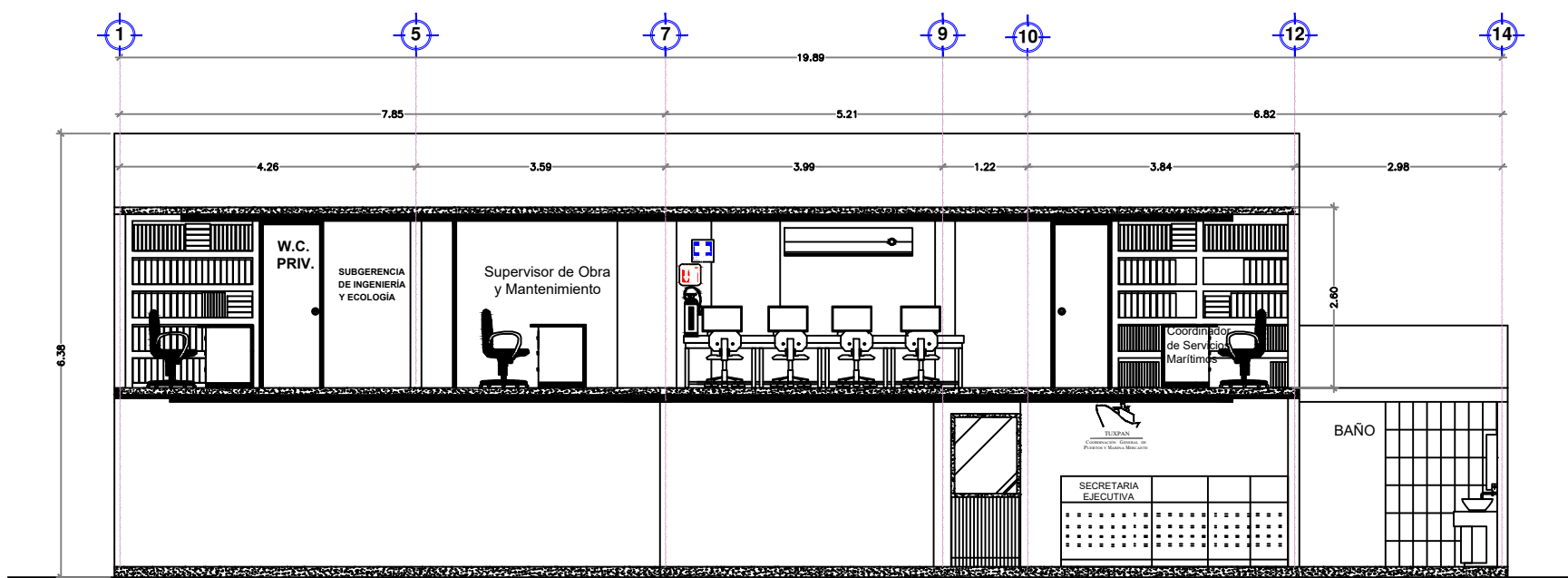
PLANTA ARQUITECTÓNICA ALTA INGENIERÍA



FACHADA PRINCIPAL INGENIERÍA



FACHADA POSTERIOR INGENIERÍA



CORTE X-X' INGENIERÍA

RUBRO:  
"MANTENIMIENTO GENERAL A OFICINAS EN EDIFICACIONES DEL ÁREA ADMINISTRATIVA Y OPERATIVA DE LA ASIPONATUX UBICADAS EN EL PUERTO DE TUXPAN, VERACRUZ"

FECHA :  
JULIO 2025

ESCALA :  
S/N

DESCRIPCIÓN :

"EDIFICIO DE INGENIERÍA"

ACOTACIÓN:  
METROS

No. DE PLANO:  
ASIPONATUX-MTTO-INGE



**Marina**  
Secretaría De Marina



ADMINISTRACIÓN DEL SISTEMA PORTUARIO NACIONAL TUXPAN, S.A. DE C.V.

APROBÓ:  
  
ING. ALBERTO PEYROT AMAYA  
GERENTE DE OPERACIONES E INGENIERÍA

VERIFICÓ:  
  
ING. RAMÓN DE JESÚS RODRÍGUEZ RUIZ  
SUBGERENTE DE INGENIERÍA Y ECOLOGÍA.

REVISÓ:  
  
ING. IVAN ZARATE ZUBIRIA  
JEFE DEL DEPARTAMENTO DE PROYECTOS Y CONSTRUCCIÓN

PROYECTÓ:  
  
ARQ. OSCAR GIOVANI CRUZ ANTONIO  
SUPERVISOR DE OBRA Y MANTENIMIENTO