

ZONA DE PROYECTO



ESPECIFICACIONES

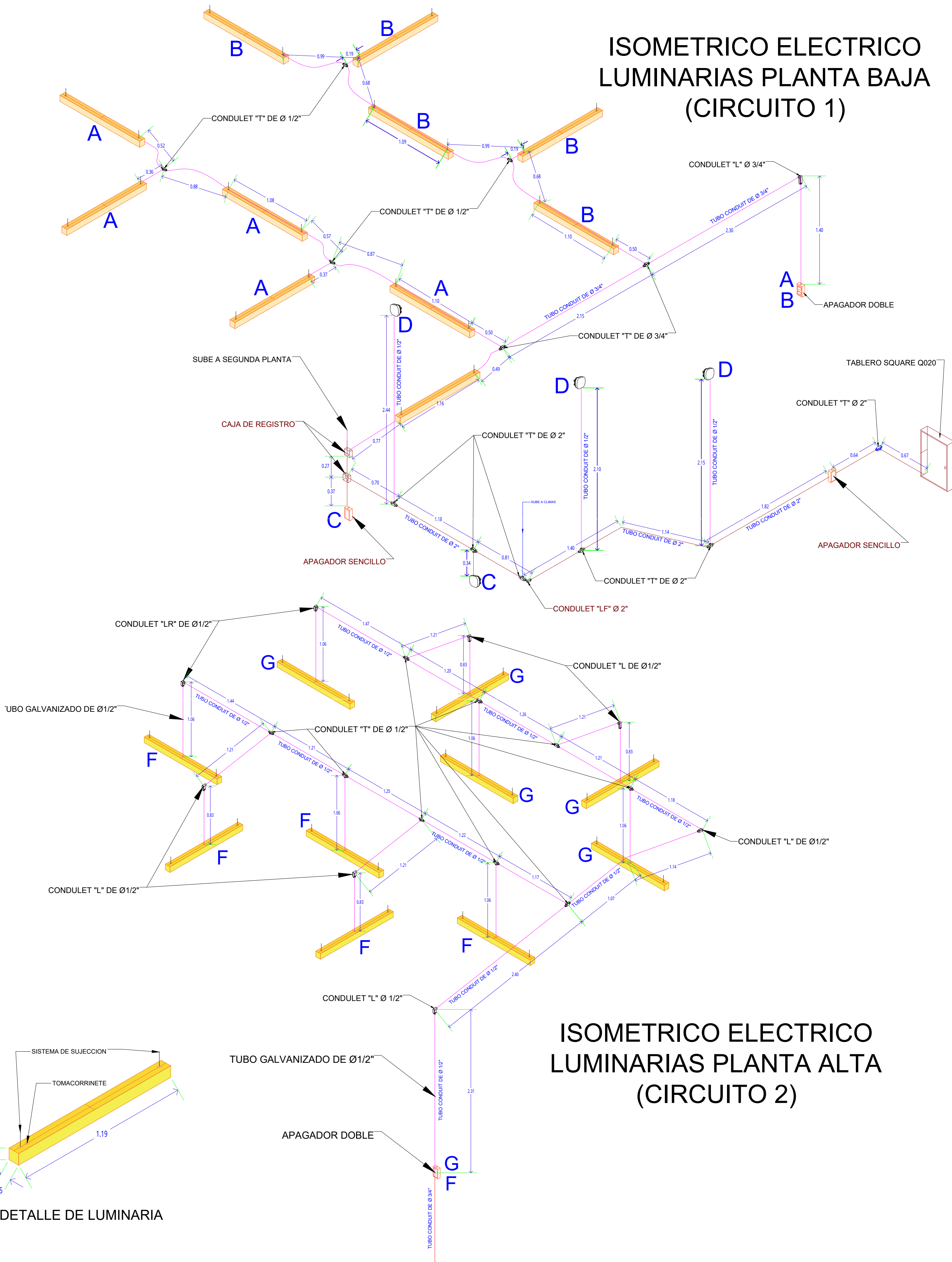
F.- EDIFICIO DE SQUASH

- 55.- SUMINISTRO Y COLOCACIÓN DE CONTACTO DÚPLEX DOBLE POLARIZADO PARA 127 VCA.
56. SUMINISTRO E INSTALACIÓN DE 25 LUMINARIA LINEAL DE GABINETE MODELO NEIVA III.
57. INSTALACIÓN DE REFLECTORES MODULARES LED PRODUCTO DE LA RECUPERACIÓN.
58. CONEXIÓN DE CIRCUITOS ELÉCTRICOS A BASE DE CABLE AWG CAL. 10.
59. SUMINISTRO E INSTALACIÓN DE 9 PASTILLAS TERMOMAGNÉTICAS QO DE 1 POLO DE 20 AMP Y 3 PASTILLAS QO DE 2 PLOS DE 20 AMP.
60. SUMINISTRO E INSTALACIÓN DE TUBO CONDUIT DIFERENTES DIÁMETROS PARA CABLEADO DE CIRCUITOS ELÉCTRICOS.

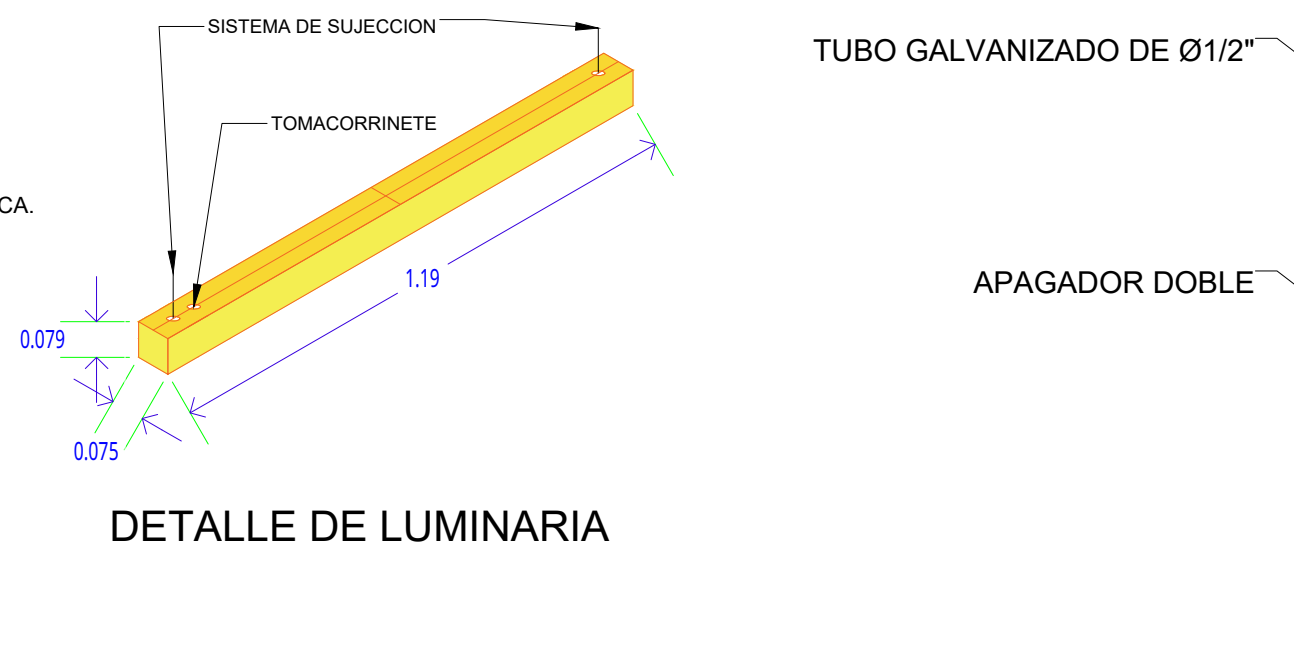
SIMBOLOGIA

- COLUMNA EXISTENTE
- VENTANA
- CHALUPA CON PLACA DOBLE DE APAGADORES
- LUMINARIA
- REFLECTOR

ISOMETRICO ELECTRICO LUMINARIAS PLANTA BAJA (CIRCUITO 1)



ISOMETRICO ELECTRICO LUMINARIAS PLANTA ALTA (CIRCUITO 2)



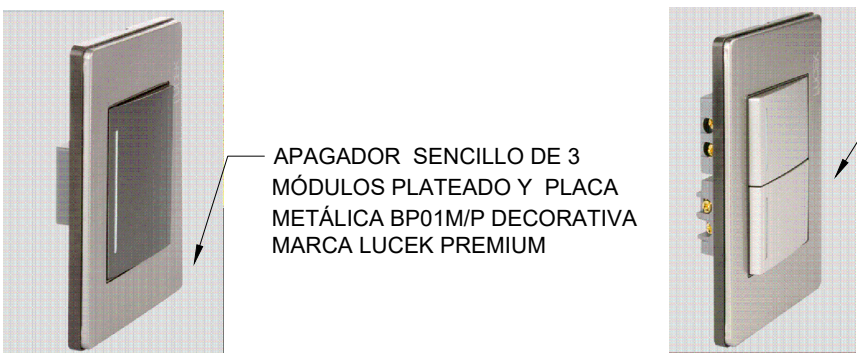
DETALLE DE LUMINARIA

PLANTA ALTA

PLANTA BAJA

ISOMETRICO ELECTRICO DE REFLECTORES PLANTA ALTA (CIRCUITO 3)

BAJA A TABLERO DE DISTRIBUCIÓN



DETALLE DE ACCESORIOS

RUBRO:	FECHA : JULIO 2025	 <div>Marina</div> Secretaría De Marina	 <div>ADMINISTRACIÓN DEL SISTEMA PORTUARIO NACIONAL TUXPAN, S.A. DE C.V.</div>	APROBÓ:	VERIFICÓ:	REVISÓ:	PROYECTÓ:
"MANTENIMIENTO GENERAL A OFICINAS EN EDIFICACIONES DEL ÁREA ADMINISTRATIVA Y OPERATIVA DE LA ASIPONATUX UBICADAS EN EL PUERTO DE TUXPAN, VERACRUZ"	ESCALA : S/N			ING. ALBERTO PEYROT AMAYA GERENTE DE OPERACIONES E INGENIERÍA	ING. RAMÓN DE JESÚS RODRÍGUEZ RUIZ SUBGERENTE DE INGENIERÍA Y ECOLOGÍA.	ING. IVAN ZARATE ZUBIRIA JEFE DEL DEPARTAMENTO DE PROYECTOS Y CONSTRUCCIÓN	ARQ. OSCAR GIOVANI CRUZ ANTONIO SUPERVISOR DE OBRA Y MANTENIMIENTO
DESCRIPCIÓN:	ACOTACIÓN: METROS						
"PLANTAS E ISOMÉTRICOS ELECTRICOS DE LUMINARIAS DE SQUASH"	No. DE PLANO: ASIPONATUX-MTTO-INT_SQU-05						