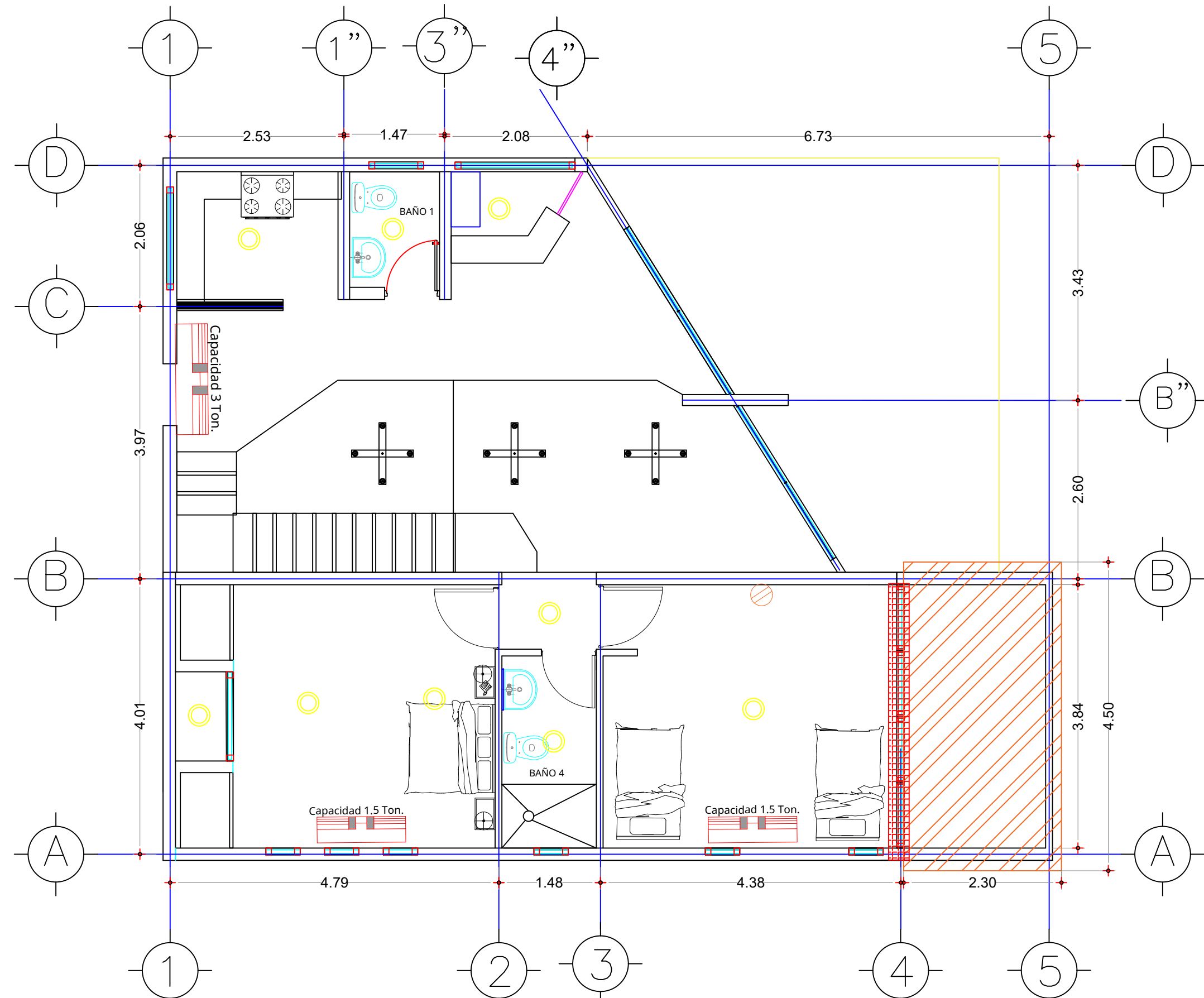
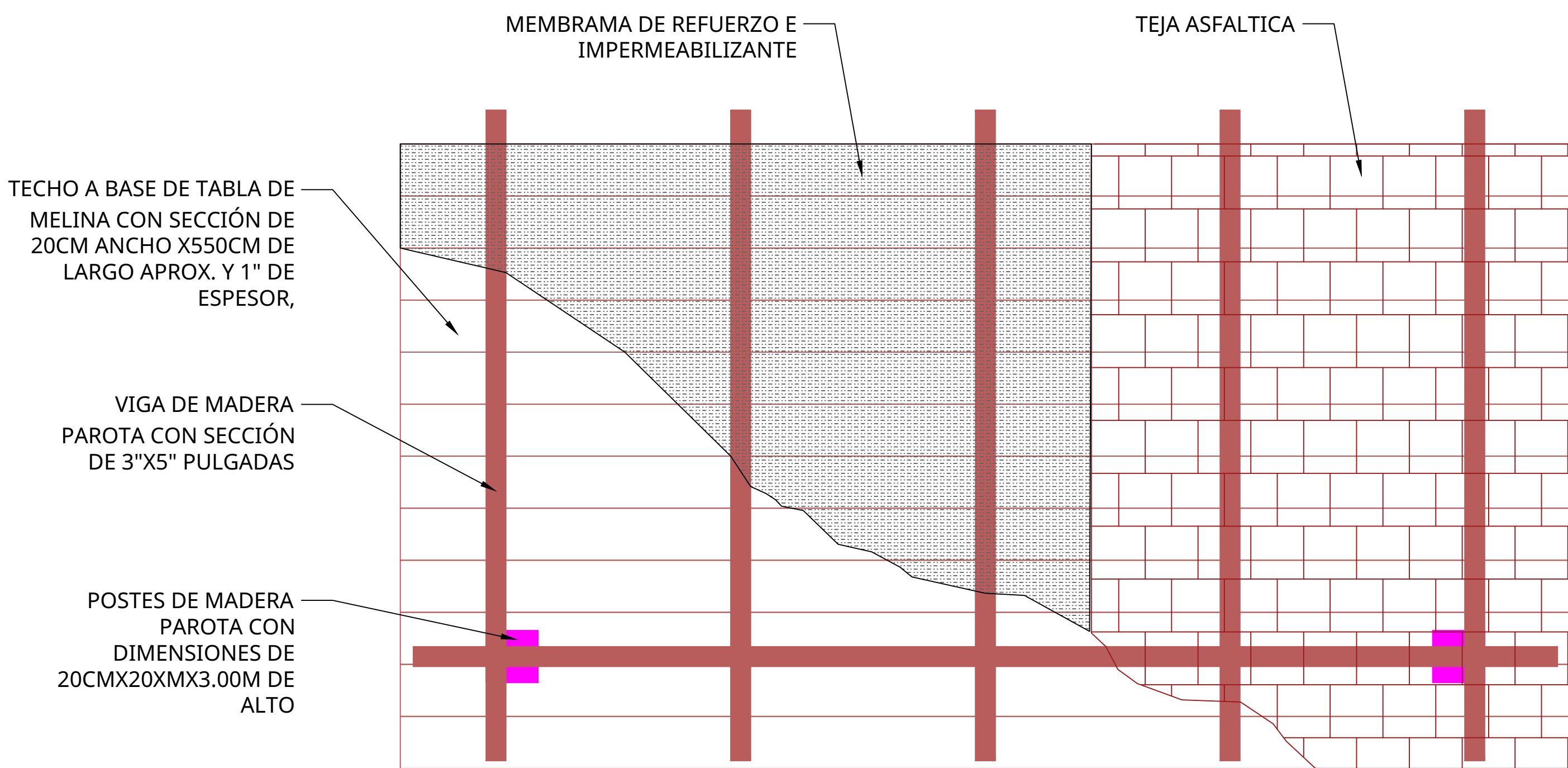


PLANTA BAJA DE CASA DE PALAPA

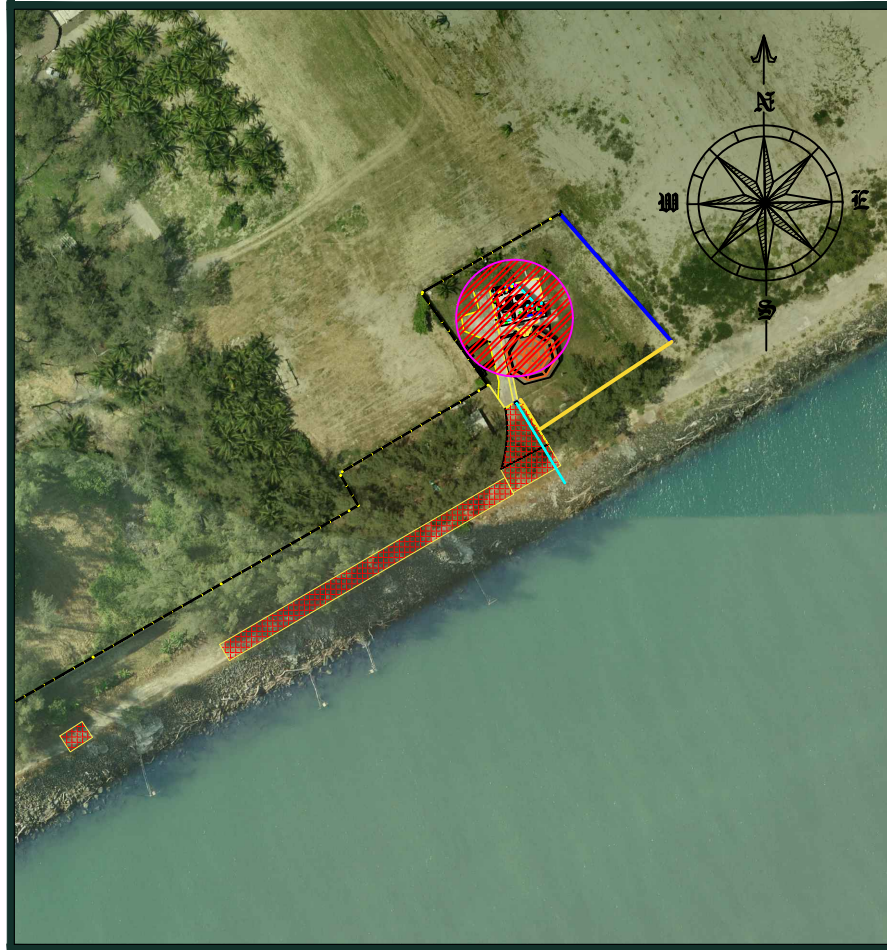


PLANTA ALTA DE CASA DE PALAPA



DETALLE DE CUBIERTA DE PAROTA

ZONA DE PROYECTO



ESPECIFICACIONES

M.- CASETA Y UNIDAD DE SERVICIO RUTA A ESCOLLERA NORTE DEL PUERTO

- 122.- REHABILITACIÓN DE INSTALACIÓN HIDRÁULICA.
- 123.- SUMINISTRO Y COLOCACIÓN DE W.C. DE 2 PIEZAS.
- 124.- SUMINISTRO Y COLOCACIÓN DE AIRE ACONDICIONADO DE 1 TONELADA SOLO FRIO.
- 125.- SUMINISTRO Y COLOCACIÓN DE TARJA IZQUIERDA DE ACERO INOXIDABLE 80X52 CM.
- 126.- SUMINISTRO E INSTALACIÓN DE TANQUE DE GAS DE 20 KG
- 127.- SUMINISTRO E INSTALACIÓN DE 3 M DE LÍNEA HIDRÁULICA A BASE DE TUBERÍA PVC DE 1/2".
- 128.- SUMINISTRO E INSTALACIÓN DE 1.5 M DE LÍNEA PARA DESAGÜE A BASE DE TUBERÍA DE 2".
- 129.- MANTENIMIENTO A POSTE METÁLICO DE BARRA DE REJA DE ACERO DE 2 1/4" X 2 1/4".
- 130.- SUMINISTRO Y COLOCACIÓN DE CONCERTINA HELICOIDAL DE NAVAJAS ARPON DE 8 M

SIMBOLOGIA

- MANTENIMIENTO A VENTANAS DE CANCEL
- MANTENIMIENTO A PUERTAS DE CANCEL
- MANTENIMIENTO A CANCEL DE ALUMINIO Y PERSIANA
- CAMBIO DE REFLECTORES
- RETIRO DE REFLECTORES
- APAGADOR NUEVO
- CONTACTO NUEVO
- TABLEROS DE DISTRIBUCIÓN
- BOMBA CENTRIFUGA

RUBRO: "MANTENIMIENTO GENERAL A OFICINAS EN EDIFICACIONES DEL ÁREA ADMINISTRATIVA Y OPERATIVA DE LA ASIPONATUX UBICADAS EN EL PUERTO DE TUXPAN, VERACRUZ"	FECHA: JULIO 2025		APROBÓ:  ING. ALBERTO PEYROT AMAYA GERENTE DE OPERACIONES E INGENIERÍA	VERIFICÓ:  ING. RAMÓN DE JESÚS RODRÍGUEZ RUIZ SUBGERENTE DE INGENIERÍA Y ECOLOGÍA.	REVISÓ:  ING. IVAN ZARATE ZUBIRIA JEFE DEL DEPARTAMENTO DE PROYECTOS Y CONSTRUCCIÓN	PROYECTÓ:  ARQ. OSCAR JIOVANI CRUZ ANTONIO SUPERVISOR DE OBRA Y MANTENIMIENTO
	ESCALA: S/N					
	ACOTACIÓN: METROS					
DESCRIPCIÓN:  "VISTAS EN PLANTA DE ACCESO A LA ESCOLLERA NORTE"	No. DE PLANO: ASIPONATUX-MTTO-PALAPA-02	ADMINISTRACIÓN DEL SISTEMA PORTUARIO NACIONAL TUXPAN, S.A. DE C.V.				